

เมืองไทย สมาร์ท ลิงค์ 15/3 (Global)


การันตีเงินคืนทุกปี พร้อมโอกาสรับเงินปันผล

mtl | Savings



เมืองไทย สมาร์ท ลิงค์ 15/3 (Global)





ประกันชีวิตทางเลือกใหม่ที่ตอบโจทย์ความต้องการได้แบบ
3 in 1 ในกรมธรรม์เดียว ทั้งในส่วนของความคุ้มครองชีวิต
การันตีเงินจ่ายคืนระหว่างสัญญา และโอกาสรับผลตอบแทน
จากการลงทุนในรูปของเงินปันผล
ให้คุณมั่นใจได้ในทุกสถานะเศรษฐกิจ

เมืองไทย สมาร์ท ลิงค์ 15/3 (Global) ดีอย่างไร?



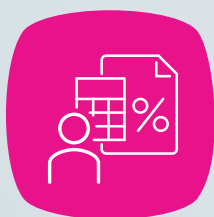
เพิ่มโอกาสลงทุนในระดับสากล เพื่อสร้างผลตอบแทนที่มากกว่า

ประกันชีวิตรูปแบบใหม่ที่ไม่ได้กำหนดอัตราผลตอบแทนเหมือนประกันชีวิตเดิมๆ แต่มีโอกาสรับผลตอบแทนจากการลงทุนได้อย่างเต็มที่ (Upside gain) ผ่านดัชนี GS Momentum Builder® Multi-Asset 5S ER



การันตีมีเงินคืนทุกปี

รับเงินคืนทุกสิ้นปีกรมธรรม์ ปีละ 1%⁽¹⁾
เมื่อครบกำหนดสัญญาได้รับเงินก้อน 300%⁽¹⁾
รวมผลประโยชน์ 314%⁽¹⁾



ให้การลงทุนเป็นเรื่องง่าย

ไม่ต้องบริหารพอร์ตเองให้ยุ่งยาก มือใหม่ก็ลงทุนได้ผ่านการทำประกันชีวิต



ให้ความคุ้มครองชีวิตตลอดสัญญา

รับความคุ้มครองชีวิตเพิ่มขึ้นเป็นขั้นบันไดสูงสุด 330%⁽¹⁾



ลดหย่อนภาษีได้

ใช้สิทธิหักลดหย่อนภาษีได้สูงสุดไม่เกิน 100,000 บาท⁽²⁾



ไม่ต้องตรวจและไม่ต้องตอบคำถามสุขภาพ⁽³⁾

หมายเหตุ :

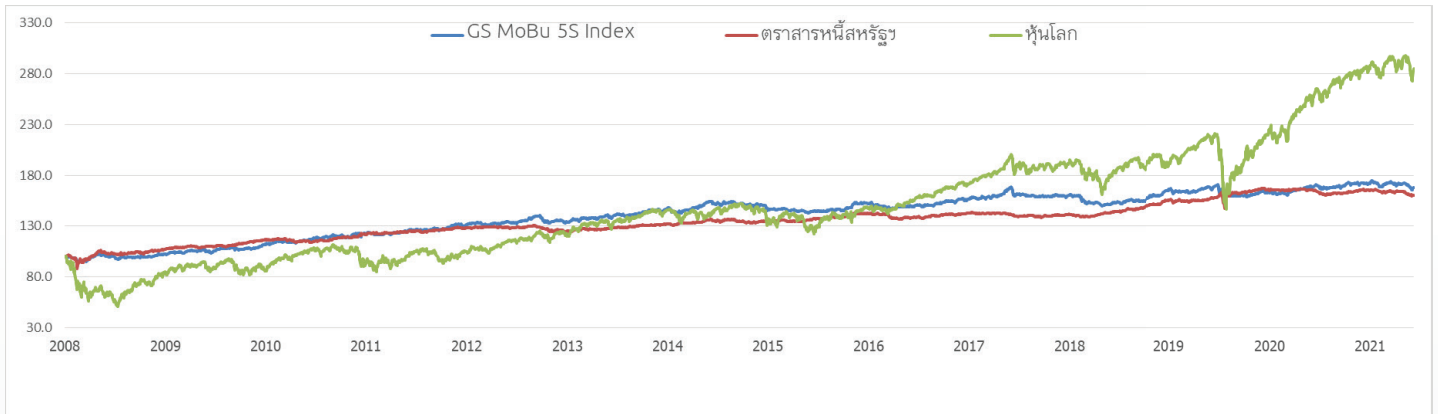
- (1) เป็น % ของจำนวนเงินเอาประกันภัย ณ วันเริ่มมีผลคุ้มครองตามกรมธรรม์ประกันภัย
- (2) เบี้ยประกันภัยสามารถนำไปหักลดหย่อนภาษีได้ ทั้งนี้หลักเกณฑ์เป็นไปตามที่กรมสรรพากรกำหนด
- (3) การพิจารณารับประกันภัยเป็นไปตามหลักเกณฑ์ของบริษัทฯ

ทำไมต้องดัชนี **GS Momentum Builder®** **Multi-Asset 5S ER?**

-  **พัฒนาและบริหารจัดการโดย Goldman Sachs**
ซึ่งเป็นหนึ่งในสถาบันการเงินที่ใหญ่ที่สุดในสหรัฐอเมริกา ที่มีความน่าเชื่อถือระดับโลก จากประสบการณ์ที่มีมากกว่า 150 ปี
-  **สิทธิพิเศษในการเข้าถึงการลงทุนระดับสากล**
-  **โอกาสเข้าถึงการลงทุนในหลายประเทศทั่วโลก**
เช่น สหรัฐอเมริกา ยุโรป ญี่ปุ่น และกลุ่มประเทศกำลังพัฒนา เพื่อเพิ่มโอกาสในการสร้างผลตอบแทนที่มากกว่า
-  **มีการกระจายการลงทุนไปยังสินทรัพย์หลากหลายประเภท**
ทั้งตราสารหนี้ ตราสารทุน สินทรัพย์ทางเลือก และสินค้าโภคภัณฑ์อย่างทองคำและน้ำมัน เพื่อลดความผันผวนและกระจายความเสี่ยง (**Diversification**)
-  **มีกลไกปรับสัดส่วนการลงทุน**
ในแต่ละสินทรัพย์เป็นประจำทุกวันตามสถานะตลาด เพื่อสร้างผลตอบแทนสูงสุด ภายใต้ระดับความเสี่ยงที่กำหนด

✓ เหมาะสำหรับการลงทุนในระยะยาว จากผลการดำเนินงานในอดีตที่ สม่ำเสมอและมีความผันผวนต่ำเมื่อเทียบกับการลงทุนในหุ้นโลก (Global Equities)

ผลการดำเนินงานของดัชนี GS Momentum Builder® Multi-Asset 5S ER เทียบกับ ตราสารหนี้สหรัฐฯ และ หุ้นโลก
ระหว่างวันที่ 29 ส.ค. 2008 – 1 ก.พ. 2022⁽³⁾



	GS Momentum Builder® Multi-Asset 5S ER Index	ตราสารหนี้สหรัฐฯ ⁽¹⁾	หุ้นโลก ⁽²⁾
ผลตอบแทนเฉลี่ยต่อปี	3.94%	3.59%	8.05%
ความผันผวนเฉลี่ย	5.26%	5.09%	21.92%
ผลตอบแทนต่อหน่วยความเสี่ยง	0.75	0.71	0.37

“ดัชนี GS Momentum Builder® Multi-Asset 5S ER เป็น
ดัชนีที่เหมาะสมสำหรับผู้ที่มีเป้าหมายการลงทุนระยะยาว
จากกลยุทธ์กระจายการลงทุนในหลากหลายสินทรัพย์ ส่งผล
ให้ผลการดำเนินงานของดัชนีมีความสม่ำเสมอที่ 3.94% ต่อปี
แม้ว่าจะให้ผลตอบแทนน้อยกว่าหุ้นโลก แต่มีความผันผวนที่ต่ำ
กว่าหุ้นโลกมากและให้ผลตอบแทนที่ดีกว่าตราสารหนี้ สหรัฐฯ แต่
มีความผันผวนสูงกว่าเล็กน้อย”

หมายเหตุ :

- (1) ตราสารหนี้สหรัฐฯ หมายถึง iShares Core U.S. Aggregate Bond ETF (AGG Us Equity)
- (2) หุ้นโลก หมายถึง iShares MSCI ACWI ETF (ACWI US Equity)
- (3) ผลการดำเนินงานของดัชนี เกิดจากการทดสอบย้อนหลังระหว่างวันที่ 29 ส.ค. 2008 ถึง 15 พ.ค. 2016 และ ผลการดำเนินงานจริง ระหว่างวันที่ 16 พ.ค. 2016 ถึง 1 ก.พ. 2022 ทั้งนี้ผลการดำเนินงานในอดีต ไม่ได้เป็นตัวชี้วัดถึงผลการดำเนินงานในอนาคต



สำหรับรายละเอียดเพิ่มเติม สามารถศึกษาได้ที่
https://www.solactive.com/downloads/GSMBMA55_Factsheet.pdf
หรือ สแกน QR นี้

เมืองไทย สมาร์ท ลิงค์ 15/3 (Global) เหมาะกับใคร?



ผู้ที่มองหาแหล่งลงทุนที่ให้ผลตอบแทนคุ้มค่า
และมีการการันตีว่าเบี้ยประกันที่จ่ายไม่สูญหายเมื่ออยู่ครบกำหนดสัญญา



ผู้ที่ไม่มีเวลาติดตามสภาวะตลาด
ไม่เชี่ยวชาญเรื่องการจับจังหวะลงทุน
จึงต้องการผู้ช่วยบริหารเงินลงทุน



ผู้ที่อยากเริ่มต้นลงทุน
และต้องการรับความเสี่ยงต่ำ



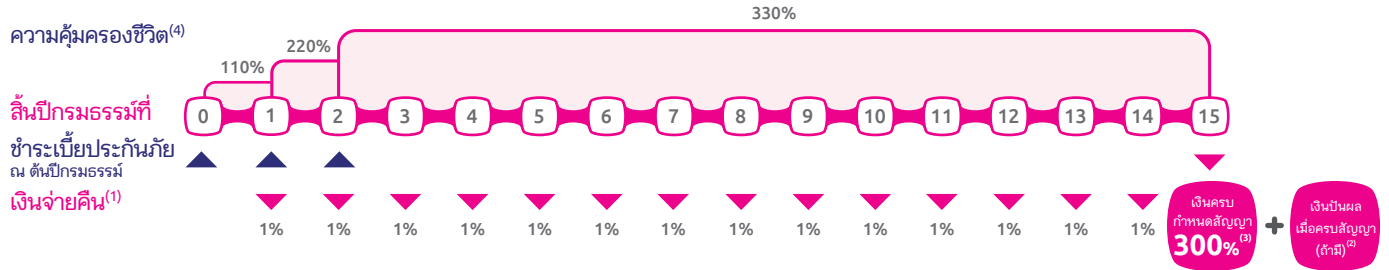
ผู้ที่ต้องการหลักประกันให้กับครอบครัว
ยามเกิดเหตุการณ์ไม่คาดฝัน
ซึ่งทายาทจะได้รับประโยชน์ทางภาษี



ผู้ที่ต้องการใช้สิทธิลดหย่อนภาษีเงินได้บุคคลธรรมดา

ผลประโยชน์ของเมืองไทย สมาร์ท ลิงค์ 15/3 (Global)

ระยะเวลาเอาประกันภัย 15 ปี
ระยะชำระเบี้ยประกันภัย 3 ปี



ตัวอย่างสำหรับผู้เอาประกันภัย เพศชาย อายุ 35 ปี สุขภาพแข็งแรง จำนวนเงินเอาประกันภัย 1,000,000 บาท

ปีกรมธรรม์ที่	เบี้ยประกันภัยต่อปี (ไม่รวมสัญญาเพิ่มเติม) ณ ต้นปีกรมธรรม์	เบี้ยประกันภัยสะสมต่อปี (ไม่รวมสัญญาเพิ่มเติม) ณ ต้นปีกรมธรรม์	ผลประโยชน์ ในขณะที่ผู้เอาประกันภัยมีชีวิตอยู่ (ณ สิ้นปีกรมธรรม์)		ความคุ้มครองชีวิต (ระหว่างปีกรมธรรม์) ⁽³⁾		เงินค่าเวนคืนกรมธรรม์ประกันภัย (ณ สิ้นปีกรมธรรม์) ⁽⁵⁾
			% ⁽¹⁾	จำนวนเงิน (บาท)	% ⁽¹⁾	จำนวนเงิน (บาท)	
1	952,000	952,000	1%	10,000	110%	1,100,000	545,000
2	952,000	1,904,000	1%	10,000	220%	2,200,000	1,294,000
3	952,000	2,856,000	1%	10,000	330%	3,300,000	2,217,000
4	-	-	1%	10,000	330%	3,300,000	2,272,000
5	-	-	1%	10,000	330%	3,300,000	2,327,000
6	-	-	1%	10,000	330%	3,300,000	2,385,000
7	-	-	1%	10,000	330%	3,300,000	2,444,000
8	-	-	1%	10,000	330%	3,300,000	2,505,000
9	-	-	1%	10,000	330%	3,300,000	2,568,000
10	-	-	1%	10,000	330%	3,300,000	2,633,000
11	-	-	1%	10,000	330%	3,300,000	2,700,000
12	-	-	1%	10,000	330%	3,300,000	2,769,000
13	-	-	1%	10,000	330%	3,300,000	2,840,000
14	-	-	1%	10,000	330%	3,300,000	2,914,000
15	-	-	300% ⁽³⁾	3,000,000	330%	3,300,000	3,000,000
รวมทั้งสิ้น	2,856,000	2,856,000	314%	3,140,000			

ตัวอย่าง เงินปันผลเมื่อครบสัญญา (จำนวนเงินปันผลขึ้นอยู่กับผลตอบแทนจากการลงทุน)	ผลประโยชน์รวมในขณะที่ผู้เอาประกันภัยมีชีวิตอยู่ (ณ สิ้นปีกรมธรรม์) + เงินปันผล (ถ้ามี)
ตัวอย่างที่ 1) ในกรณีที่สมมติให้ดัชนีอ้างอิงมีผลตอบแทนจากการลงทุนเฉลี่ย -1.00% ต่อปี ⁽⁶⁾	0 ⁽²⁾ 3,140,000.00
ตัวอย่างที่ 2) ในกรณีที่สมมติให้ดัชนีอ้างอิงมีผลตอบแทนจากการลงทุนเฉลี่ย 3.00% ต่อปี ⁽⁶⁾	831,262.08 ⁽²⁾ 3,971,262.08
ตัวอย่างที่ 3) ในกรณีที่สมมติให้ดัชนีอ้างอิงมีผลตอบแทนจากการลงทุนเฉลี่ย 5.00% ต่อปี ⁽⁶⁾	1,605,771.89 ⁽²⁾ 4,745,771.89

หมายเหตุ : สำหรับแบบประกันนี้ค่า PR (Participation rate) ที่ใช้คำนวณเงินปันผลเมื่อครบกำหนดสัญญา ใช้อัตราที่ 50%

(1) ผลประโยชน์และความคุ้มครองเป็น % ของจำนวนเงินเอาประกันภัย ณ วันเริ่มมีผลคุ้มครองตามกรมธรรม์ และในกรณีที่ระบุจำนวนเงินผลประโยชน์และความคุ้มครองไม่ถูกต้อง ให้ยึดตาม % ที่กำหนด

(2) เงินปันผลจะจ่ายกรณีผู้เอาประกันภัยมีชีวิตอยู่ครบสัญญาเท่านั้น ทั้งนี้ บริษัทฯ ไม่การันตีจำนวนเงินปันผลเมื่อครบกำหนดสัญญา (จำนวนที่แสดงในตารางด้านล่างนี้เป็นเพียงตัวเลขที่ได้จากการคำนวณตาม "สูตรการคำนวณเงินปันผลเมื่อครบกำหนดสัญญา" เท่านั้น)

(3) บริษัทฯ จะจ่ายให้แก่ผู้เอาประกันภัย 300% ของจำนวนเงินเอาประกันภัย ณ วันเริ่มมีผลคุ้มครองตามกรมธรรม์ หรือ 101% ของจำนวนเบี้ยประกันภัยที่ผู้เอาประกันภัยได้ชำระไว้แล้ว ตามแต่จำนวนใดจะมากกว่า

(4) ความคุ้มครองชีวิตเท่ากับ % ของจำนวนเงินเอาประกันภัย ณ วันเริ่มมีผลคุ้มครองตามกรมธรรม์ประกันภัย ตามตารางด้านบน หรือเงินค่าเวนคืนกรมธรรม์ประกันภัยในขณะนั้น

หรือ 101% ของจำนวนเงินเบี้ยประกันภัยที่ผู้เอาประกันภัยได้ชำระไว้แล้ว ตามแต่จำนวนใดจะมากกว่า

(5) เงินค่าเวนคืนกรมธรรม์ในตารางเป็นตัวเลขก่อนหักหนี้สินใดๆ ตามกรมธรรม์ที่ค้างชำระอยู่ (ถ้ามี)

(6) เมื่อครบกำหนดสัญญา ณ สิ้นปีกรมธรรม์ที่ 15 ผู้เอาประกันภัยอายุอาจไถ่ถอนเงินปันผลเมื่อครบกำหนดสัญญาตามสูตรการคำนวณ ในหน้าถัดไป

สูตรการคำนวณเงินปันผลเมื่อครบกำหนดสัญญา :

ตัวอย่างในกรณีที่เหมาะสมให้ดัชนีอ้างอิงมีผลตอบแทนจากการลงทุนเฉลี่ย **3.00%** ต่อปี

$$\text{จำนวนเงินเอาประกันภัย} \times 300\% \times \frac{\text{อัตราแลกเปลี่ยน ณ วันคำนวณมูลค่าวันสุดท้าย}}{\text{อัตราแลกเปลี่ยน ณ วันคำนวณมูลค่าวันแรก}} \times \text{PR} \times \text{Max} \left(0, \frac{\text{ระดับดัชนีของวันคำนวณมูลค่าวันสุดท้าย}}{\text{ระดับดัชนีของวันคำนวณมูลค่าวันแรก}} - 100\% \right)$$

ตัวอย่าง $\rightarrow 1,000,000 \times 300\% \times \frac{30}{30} \times 50\% \times \text{Max} \left(0, \frac{168.83}{108.63} - 100\% \right) = 831,262.08$

- PR (Participation rate) คือ อัตราการมีส่วนร่วมในผลตอบแทนที่เกิดจากการเปลี่ยนแปลงของดัชนี ณ วันเริ่มต้นกับวันที่สิ้นสุดสัญญา ซึ่งเท่ากับ 50%
- Max (0, ระดับดัชนีของวันคำนวณมูลค่าวันสุดท้าย/ระดับดัชนีของวันคำนวณมูลค่าวันแรก - 100%) คือ การเปลี่ยนแปลงของระดับดัชนีที่เทียบระหว่างวันคำนวณมูลค่าวันสุดท้ายกับวันแรกโดยการเปลี่ยนแปลงจะมีค่าไม่ต่ำกว่าศูนย์
- ตัวอย่าง ระดับดัชนีของวันคำนวณมูลค่าวันแรก = 108.63
- ตัวอย่าง ระดับดัชนีของวันคำนวณมูลค่าวันสุดท้าย (เป็นระดับดัชนีที่อยู่บนสมมติฐานว่าได้รับผลตอบแทนจากการลงทุนเฉลี่ยที่ -1.00% ,3.00% ,5.00% ต่อปี)
-1.00% = 93.51 3.00% = 168.83 5.00% = 224.92
- ตัวอย่าง อัตราแลกเปลี่ยน ณ วันคำนวณมูลค่าดัชนีวันแรก = 30 บาท ต่อ 1 ดอลลาร์สหรัฐอเมริกา
- ตัวอย่าง อัตราแลกเปลี่ยน ณ วันคำนวณมูลค่าดัชนีวันสุดท้าย = 30 บาท ต่อ 1 ดอลลาร์สหรัฐอเมริกา

หมายเหตุ : เนื่องจากดัชนี GS Momentum Builder® Multi-Asset 5S ER Index มีการคำนวณในสกุลเงินดอลลาร์สหรัฐ บริษัทฯ จะทำการแปลงผลการดำเนินงานให้เป็นสกุลเงินไทยบาทตามอัตราแลกเปลี่ยนสกุลเงินต่างประเทศในวันคำนวณมูลค่าระดับดัชนีวันแรกกับวันสุดท้าย โดยอัตราแลกเปลี่ยนที่ใช้ในการทำธุรกรรมรับจ่ายเงินตามกรมธรรม์ฉบับนี้จะอ้างอิงอัตราขายเงินสกุลดอลลาร์สหรัฐ สำหรับอัตราแลกเปลี่ยน ณ วันคำนวณมูลค่าดัชนีวันแรกและอัตราซื้อเงินสกุลดอลลาร์สหรัฐสำหรับอัตราแลกเปลี่ยน ณ วันคำนวณมูลค่าดัชนีวันสุดท้าย ณ วันที่บริษัทดำเนินการแลกเปลี่ยนเงินตรา บริษัทฯจะใช้อัตราแลกเปลี่ยนที่ดีที่สุดเปรียบเทียบ 3 ธนาคร ได้แก่ ธนาครกรสิกรไทย จำกัด (มหาชน) ธนาครไทยพาณิชย์ จำกัด (มหาชน) และธนาครกรุงไทย จำกัด (มหาชน) โดยอัตราแลกเปลี่ยน ณ วันคำนวณมูลค่าดัชนีวันแรกจะใช้อัตราขายที่ถูกที่สุดและอัตราแลกเปลี่ยน ณ วันคำนวณมูลค่าดัชนีวันสุดท้ายจะใช้อัตราซื้อที่สูงที่สุด ทั้งนี้ บริษัทฯอาจพิจารณาเปลี่ยนเป็นธนาครอื่นได้ ในกรณี ที่ธนาครอื่นให้อัตราแลกเปลี่ยนที่ดีกว่า สำหรับ PR, ระดับดัชนีของวันคำนวณมูลค่าวันแรกอัตราแลกเปลี่ยน ณ วันคำนวณมูลค่าระดับดัชนีวันแรก และวันที่คำนวณมูลค่าดัชนีวันสุดท้าย ท่านสามารถตรวจสอบได้ที่ <https://www.muangthai.co.th/th/NAV> ทั้งนี้ ระดับดัชนีของวันคำนวณมูลค่าวันสุดท้าย และ อัตราแลกเปลี่ยน ณ วันคำนวณมูลค่าระดับดัชนีวันสุดท้าย บริษัทฯจะแจ้งให้ท่านทราบผ่านทางไปรษณีย์ และ/หรือ e-mail ตามที่ท่านให้ไว้กับทางบริษัทฯ

**ผลประโยชน์ตลอดสัญญาที่ผู้เอาประกันภัยจะได้รับ
จะขึ้นอยู่กับผลการดำเนินงานของดัชนีที่เกิดขึ้นในอนาคต**

เงื่อนไขการรับประกันภัย

อายุรับประกันภัย	30 วัน – 70 ปี
จำนวนเงินเอาประกันภัยขั้นต่ำ	20,000 บาท
การชำระเบี้ยประกันภัย	รายปี

อัตราเบี้ยประกันภัย

จำนวนเงินเอาประกันภัย (บาท)	อัตราเบี้ยประกันภัยรายปี ต่อจำนวนเงินเอาประกันภัย 1,000 บาท
20,000 - 99,999	994
100,000 - 499,999	978
500,000 - 999,999	971
ตั้งแต่ 1,000,000 ขึ้นไป	952

ความสมบูรณ์ของสัญญาประกันภัย

ในกรณีที่ผู้เอาประกันภัยรู้อยู่แล้ว และแถลงข้อความอันเป็นเท็จ หรือรู้อยู่แล้วในข้อความจริงใด แต่ไม่เปิดเผยข้อความจริงนั้น ให้บริษัททราบในขณะที่ขอเอาประกันภัย ซึ่งถ้าบริษัท ทราบข้อความจริงนั้นๆ แล้ว อาจจงใจบริษัท ให้เรียกเบี้ยประกันภัยสูงขึ้นหรือให้บอกปิดไม่ยอมทำสัญญา สัญญาประกันภัยจะตกเป็นโมฆียะตาม ป.พ.พ. มาตรา 865 ซึ่งบริษัท อาจบอกล้างสัญญา และไม่จ่ายเงินตามกรมธรรม์ความรับผิดชอบของบริษัท จะมีเพียงคืนเบี้ยประกันภัยที่ได้ชำระให้แก่บริษัท แล้วทั้งหมดเท่านั้น

กรณีที่บริษัท จะไม่คุ้มครอง

1. กรณีผู้เอาประกันภัยฆ่าตัวตายด้วยใจสมัครภายใน 1 ปี นับแต่วันเริ่มมีผลคุ้มครองตามกรมธรรม์ หรือตามการต่ออายุหรือตามการกลับคืนสู่สถานะเดิมของกรมธรรม์ครั้งสุดท้าย หรือวันที่บริษัท อนุมัติให้เพิ่มจำนวนเงินเอาประกันภัย ทั้งนี้เฉพาะในส่วนของจำนวนเงินเอาประกันภัยที่เพิ่มขึ้นเท่านั้น
2. กรณีผู้เอาประกันภัยถูกผู้รับประโยชน์ฆ่าตายโดยเจตนา
3. กรณีผู้เอาประกันภัยแถลงอายุคลาดเคลื่อนไม่ถูกต้องแท้จริง และบริษัท พิสูจน์ได้ว่าในขณะที่ทำสัญญาประกันภัยอายุที่ถูกต้องแท้จริงอยู่นอกจำกัดอัตราเบี้ยประกันภัยตามทางคำปกติของบริษัท

คำเตือน

- ผู้ขอเอาประกันภัยต้องให้ข้อมูลแก่บริษัทตามความเป็นจริงทุกเรื่อง การให้ข้อมูลไม่ตรงตามความเป็นจริง เช่น ข้อมูลสุขภาพ อาชีพ การชำระเบี้ยประกันภัย การเอาประกันภัยกับผู้รับประกันภัยรายอื่น การถูกปฏิเสธ/เลื่อนการรับประกันภัย / เพิ่มอัตราเบี้ยประกันภัย กับผู้รับประกันภัยรายอื่น เป็นต้น บริษัทอาจบอกล้างสัญญาได้ และไม่จ่ายเงินตามกรมธรรม์
- ผู้ซื้อควรทำความเข้าใจในรายละเอียดความคุ้มครอง เงื่อนไขและข้อยกเว้นก่อนตัดสินใจทำประกันภัยทุกครั้ง

สาระสำคัญเกี่ยวกับตราสารที่ลงทุน

- เงินปันผลเมื่อครบกำหนดสัญญาจากการลงทุนในสัญญาซื้อขายล่วงหน้าที่มีการจ่ายผลตอบแทนอ้างอิงกับระดับของดัชนีอ้างอิง (Index level) คือ GS Momentum Builder® Multi-Asset 5S ER Index โดยมีความเสี่ยงดังนี้
 1. ความเสี่ยงจากความผันผวนของระดับราคาดัชนี (Market Risk) ดังนั้นบริษัท จึงไม่การันตีจำนวนเงินปันผลเมื่อครบกำหนดสัญญา
 2. ความเสี่ยงจากอัตราแลกเปลี่ยน เนื่องจากเป็นดัชนีที่ลงทุนอยู่ในเงินสกุลดอลลาร์สหรัฐ ดังนั้นจึงมีความเสี่ยงจากความผันผวนของอัตราแลกเปลี่ยนเงินบาทกับเงินสกุลดอลลาร์สหรัฐ
อย่างไรก็ดี ผู้ถือกรมธรรม์จะยังคงได้รับเงินจ่ายคืนตามเงื่อนไขเพิ่มเติมจำนวนเมื่ออยู่จนครบกำหนดสัญญา เนื่องจากเงินจ่ายคืนไม่มีความเสี่ยงจากความผันผวนของระดับราคาดัชนี (Market Risk) และความเสี่ยงจากอัตราแลกเปลี่ยน
- ดัชนี GS Momentum Builder® Multi-Asset 5S ER มีการเข้าถึงการลงทุนในหลายประเทศทั่วโลก นำโดย สหรัฐอเมริกา ยุโรป ญี่ปุ่น และกลุ่มประเทศเกิดใหม่ รวมถึงมีการกระจายความเสี่ยงผ่านการลงทุนในสินทรัพย์หลายประเภท ประกอบด้วย ตราสารหนี้ ตราสารทุน สินทรัพย์ทางเลือก และสินค้าโภคภัณฑ์ อย่างทองคำและน้ำมัน
- ในกรณีที่ผู้คำนวณดัชนีอ้างอิง GS Momentum Builder® Multi-Asset 5S ER Index ได้ยกเลิกการคำนวณดัชนี บริษัทขอสงวนสิทธิ์ในการจัดหาดัชนีใหม่มาทดแทนตามความเหมาะสม หากไม่สามารถหาดัชนีมาทดแทนได้ บริษัทจะจ่ายเงินสดโดยเร็วที่สุดเท่าที่จะกระทำได้
- บริษัท มีนโยบายลงทุนในตราสารตามดัชนีอ้างอิงภายใน 45 วัน นับจากวันออกกรมธรรม์และมีนโยบายที่จะคำนวณมูลค่าของดัชนีวันสุดท้ายภายใน 45 วัน ก่อนวันครบกำหนดสัญญาประกันภัย

หมายเหตุ :

เบี้ยประกันภัยของสัญญาประกันภัยนี้ **สามารถ** นำไปใช้สิทธิหักลดหย่อนภาษีเงินได้บุคคลธรรมดาตามประกาศอธิบดีกรมสรรพากรเกี่ยวกับภาษีเงินได้ ฉบับที่ 172

ข้อจำกัดความรับผิดเกี่ยวกับดัชนี

เครื่องหมายการค้า: "GS Momentum Builder@Multi-Asset 5S ER Index" เป็นเครื่องหมายการค้าของ Goldman, Sachs & Co., LLC **ไม่มีให้คำปรึกษาหรือคำแนะนำ:** ทั้ง Goldman, Sachs & Co., LLC และบริษัทในเครือแห่งใดของ Goldman, Sachs & Co., LLC (รวมเรียกว่า "Goldman Sachs") ไม่ได้ให้คำรับรองหรือคำรับประกันใด ๆ ไม่ว่าจะอย่างชัดแจ้งหรือโดยปริยาย หรือไม่ขอรับผิดชอบหรือรับผิดชอบใดๆ (เว้นแต่ในกรณีการฉ้อฉล ที่เกิดจากการกระทำของ Goldman Sachs) ต่อเจ้าของผลิตภัณฑ์ใดที่เชื่อมโยงกับดัชนี หรือต่อสาธารณชนเกี่ยวกับ (1) ความเหมาะสมของการลงทุนในหลักทรัพย์โดยทั่วไป หรือในดัชนีหรือกองทุนอื่นที่เอฟอ้างอิง หรือ (2) ความสามารถของดัชนีที่จะสร้างผลตอบแทนเป็นบวก ถ้าท่านพิจารณาที่จะได้มาซึ่งผลิตภัณฑ์ใดที่เชื่อมโยงกับดัชนี ท่านควรปรึกษาหารือกับที่ปรึกษาทางด้านการบัญชี การลงทุน และกฎหมายของท่านก่อนที่จะดำเนินการดังกล่าว Goldman Sachs มิได้กระทำการในฐานะผู้ให้คำปรึกษาหรือผู้ดูแลผลประโยชน์ **การคำนวณของกองทุนที่เอฟอ้างอิง:** ระดับของกองทุนรวมที่เอฟ (exchanged-trade funds) บางกองทุนและผลิตภัณฑ์อื่นที่ซื้อขายในตลาดหลักทรัพย์ซึ่งรวมอยู่ในดัชนี ("กองทุนที่เอฟอ้างอิง") ได้รับการคำนวณและเผยแพร่โดยบุคคลที่สาม และมีใช้โดย Goldman Sachs ดังนั้น Goldman Sachs ไม่ขอรับผิดชอบต่อการผิดพลาดใด ๆ ที่กระทำโดยบุคคลที่สาม หรือการละเว้นหรือความล่าช้าในส่วนของบุคคลที่สาม ในการคำนวณหรือเผยแพร่ระดับของกองทุนที่เอฟอ้างอิงกองทุนใด

กลยุทธ์ไม่ได้ออกแบบโดยอิงความต้องการส่วนบุคคล: ดัชนีได้รับการจัดโครงสร้างโดย Goldman Sachs & Co. LLC และกำหนดและคำนวณโดย Solactive AG ในฐานะตัวแทนการคำนวณ โดยไม่ได้คำนึงถึงผลิตภัณฑ์ใดที่เชื่อมโยงกับดัชนี Goldman Sachs & Co. LLC ไม่มีภาระผูกพันใดที่จะต้องพิจารณาถึงความต้องการของบุคคลใดบุคคลหนึ่งในการจัดโครงสร้างดัชนี หรือการแก้ไขปรับปรุงวิธีการของตน และตัวแทนการคำนวณไม่มีภาระผูกพันใดที่จะต้องพิจารณาถึงความต้องการของบุคคลใดบุคคลหนึ่งในการกำหนดและคำนวณดัชนี

ข้อจำกัดและข้อยกเว้นความรับผิด: Goldman Sachs ไม่ได้รับประกันคุณภาพ ความถูกต้อง และ/หรือความสมบูรณ์ของดัชนี หรือข้อมูลใดที่รวมอยู่ในดัชนีหรือที่ดัชนีอ้างอิงถึง (รวมถึงการคำนวณใดๆในระดับของกองทุนที่เอฟที่อ้างอิงโดยบุคคลที่สาม) และ Goldman Sachs ไม่ขอรับผิดชอบต่อบุคคลภายนอกใด ๆ สำหรับความสูญเสียหรือความเสียหาย ไม่ว่าจะจะเป็นความสูญเสียหรือความเสียหายทางตรง ความสูญเสียหรือความเสียหายทางอ้อม หรือความสูญเสียหรือความเสียหายที่เป็นผลสืบเนื่อง ซึ่งเกิดขึ้นจาก (1) ความไม่ถูกต้องหรือความไม่สมบูรณ์ของดัชนีหรือข้อมูลใดที่รวมอยู่ในดัชนีหรือที่ดัชนีอ้างอิงถึง หรือความล่าช้า การขัดจังหวะ ความผิดพลาด หรือการละเว้นในดัชนี หรือข้อมูลใดที่รวมอยู่ในดัชนีหรือที่ดัชนีอ้างอิงถึง หรือ (2) การตัดสินใจหรือการกระทำใด ๆ โดยบุคคลที่สามโดยเชื่อถือตามดัชนี หรือข้อมูลใดที่รวมอยู่ในดัชนีหรือที่ดัชนีอ้างอิงถึง

Goldman Sachs ไม่ได้ให้คำแนะนำ คำรับรอง หรือคำรับประกันใด ๆ ไม่ว่าจะอย่างชัดแจ้งหรือโดยปริยาย เกี่ยวกับผลลัพธ์ซึ่งผู้ถือผลิตภัณฑ์ใดที่เชื่อมโยงกับดัชนี หรือบุคคลหรือนิติบุคคลอื่นใด จะได้รับจากการใช้ดัชนี หรือข้อมูลใดที่ดัชนีอ้างอิงถึง

Goldman Sachs ไม่ได้ให้คำรับรองหรือคำรับประกันใด ๆ ไม่ว่าจะอย่างชัดแจ้งหรือโดยปริยาย และ Goldman Sachs ขอปฏิเสธอย่างชัดแจ้งซึ่งคำรับรองและคำรับประกันทั้งปวงเกี่ยวกับความเหมาะสมในเชิงพาณิชย์ หรือความเหมาะสมเพื่อวัตถุประสงค์หรือการใช้ประโยชน์เฉพาะอย่างหนึ่งอย่างใด โดยเกี่ยวข้องกับดัชนี หรือข้อมูลใดที่รวมอยู่ในดัชนีหรือที่ดัชนีอ้างอิงถึง โดยไม่เป็นการจำกัดต่อข้อความใดที่กล่าวมาข้างต้น ไม่ว่าในกรณีใดก็ตาม Goldman Sachs ไม่มี ความรับผิดต่อความเสียหายพิเศษ ค่าเสียหายเชิงลงโทษ ความเสียหายทางอ้อม หรือความเสียหายที่เป็นผลสืบเนื่อง (รวมถึงการสูญเสียผลกำไร) ถึงแม้ว่าจะได้รับแจ้งถึงความเป็นไปได้ที่จะเกิดความเสียหายนั้น

Goldman Sachs ไม่ได้เป็นผู้แนะนำแบบประกันภัย เมืองไทย สมาร์ท ลิงค์ 15/3 (Global) ต่อท่าน และไม่มี ความรับผิดใด ๆ เกี่ยวกับการนำเสนอมูลภัณฑ์ดังกล่าวต่อท่านแต่อย่างใด นอกจากนี้ Goldman Sachs ไม่มี ความสัมพันธ์ทางสัญญาที่ท่านในฐานะผู้ถือกรรมธรรม์ โดยบริษัท (ไม่ใช่ Goldman Sachs) เป็นผู้รับความเสี่ยงต่าง ๆ ภายใต้กรรมธรรม์ประกันภัยและมีหน้าที่ตามสัญญากับท่านโดยตรง และ เอกสารทางการตลาดต่าง ๆ ได้จัดเตรียมโดยบริษัท ตามข้อมูลที่ได้รับจาก Goldman Sachs ในส่วนที่เกี่ยวข้องกับดัชนี ซึ่งทั้ง Goldman Sachs และตัวแทน กรรมการ ลูกจ้าง และพนักงานของ Goldman Sachs ไม่ได้ให้คำรับรองหรือรับประกัน (ไม่ว่าโดยตรงหรือโดยปริยาย) ในความสมบูรณ์หรือความถูกต้องของข้อมูล และไม่มี ความรับผิดหรือต้องรับผิดชอบต่อความผิดพลาด การละเลย การให้ข้อมูลผิด และ/หรือข้อมูลที่บิดเบือนใด ๆ ที่อยู่ในเอกสารนี้หรือการที่บริษัท ไม่ปฏิบัติตามหน้าที่ของตนในการเปิดเผยข้อมูลตามกฎหมายท้องถิ่น

ข้อจำกัดความรับผิดเกี่ยวกับการทดสอบย้อนหลัง

มูลค่าของกองทุนที่เอฟที่กระจายการลงทุนในทรัพย์สินประเภทเดียว (individual asset class specific ETFs) คือผลตอบแทนรวม(total return) (กล่าวคือ เงินปันผลของกองทุนที่เอฟถูกนำมาลงทุนใหม่) ข้อมูลผลตอบแทนรวมได้รับการคำนวณโดย Solactive AG ซึ่งวันฐานคือ [วันที่ 31 กรกฎาคม 2558] และครอบคลุมมูลค่าตั้งแต่ [วันที่ 29 สิงหาคม 2551 ถึงวันที่ 15 พฤษภาคม 2559] ของ GS Momentum Builder@Multi-Asset 5S ER Index โดยเป็นไปตามการทดสอบย้อนหลัง การทดสอบย้อนหลังและข้อมูลการวิเคราะห์ทางสถิติอื่น ๆ ที่ให้โดยเกี่ยวข้องกับดัชนี ใช้วิธีการวิเคราะห์จำลองและสถานการณ์สมมติต่าง ๆ เพื่อประเมินว่ามีผลลัพธ์อย่างไรก่อนสภาพที่เป็นจริงโดยมีการปรับค่า (normalized) ผลลัพธ์เพื่อให้กราฟแสดงการเปลี่ยนแปลงเป็นอัตราร้อยละ (percentage change) ในกองทุนที่เอฟที่กระจายการลงทุนในทรัพย์สินประเภทเดียวและดัชนี โดยเปรียบเทียบกับระดับปิด (closing level) ของกองทุนและดัชนี ณ [วันที่ 29 สิงหาคม 2551] ผลลัพธ์ที่ได้จากข้อมูล "การทดสอบย้อนหลัง" ไม่ควรถือว่าเป็นตัวบ่งชี้ผลตอบแทนที่แท้จริงซึ่งอาจได้รับการลงทุน หรือการเข้ามีส่วนร่วมในตราสารการเงินหรือธุรกรรมที่อ้างอิงดัชนี

ทั้ง Solactive AG และ Goldman Sachs มิได้ให้คำรับรองหรือคำรับประกันว่าผลิตภัณฑ์ที่เชื่อมโยงกับดัชนีจะมีผลการดำเนินงานในอนาคต หรือมีผลการดำเนินงานในอดีตที่สอดคล้องกับข้อมูลเหล่านี้ ระดับในอดีตที่เป็นสมมติฐานซึ่งแสดงอยู่ในเอกสารนี้ ยังไม่ได้รับการตรวจสอบโดยบุคคลที่สามที่เป็นอิสระ และระดับในอดีตที่เป็นสมมติฐานดังกล่าวมีข้อจำกัดที่แฝงอยู่ สถานการณ์จำลอง เทคนิค รูปแบบหรือสมมติฐานอื่น ๆ อาจให้ผลลัพธ์ที่แตกต่างไปอย่างมีนัยสำคัญ และพิสูจน์ว่ามีความเหมาะสมกว่า ผลลัพธ์ที่เกิดขึ้นจริงจะแตกต่างจากผลลัพธ์จำลองที่แสดงอยู่ในเอกสารนี้ ซึ่งความแตกต่างนั้นอาจมีนัยสำคัญ

หมายเหตุ :

-ดัชนี GS Momentum Builder@ Multi-Asset 5S ER Index ได้รับการจัดโครงสร้างโดย Goldman Sachs & Co. LLC และทาง Goldman Sachs เป็นเพียงผู้จัดทำดัชนี (Index sponsor) ไม่มีส่วนร่วมในการรับผิดชอบใด ๆ ที่เกิดขึ้นกับการขายแบบประกันภัย เมืองไทย สมาร์ท ลิงค์ 15/3 (Global)



MUANG THAI LIFE ASSURANCE

สุขมากกว่า พิเศษมากขึ้น ด้วยสิทธิพิเศษเพื่อลูกค้าคนสำคัญ



สมาชิกเมืองไทยสไมล์คลับ
เติมความสุขสุดพิเศษ กับกิจกรรม
และสิทธิพิเศษที่หลากหลาย
ครบทุกไลฟ์สไตล์

- ได้รับความสุขและรอยยิ้ม ผ่านกิจกรรมแห่งความสุขและสิทธิพิเศษต่างๆ มากมาย
- เติมเต็มความสุข ด้วยการแลกคะแนนสะสม Smile Point ผ่าน MTL Click Application ได้ทุกที่ ทุกเวลา ตลอด 24 ชั่วโมง
- ได้รับความสุขที่มากขึ้น ด้วยประสบการณ์สุดพิเศษเหนือระดับกับการเป็นสมาชิก The Ultimate & Beyond Prestige



ดูแลครบเครื่อง เรื่องสุขภาพ
สิทธิประโยชน์สำหรับลูกค้าเมืองไทยประกันชีวิต

มอบสิทธิพิเศษด้านสุขภาพให้กับลูกค้าคนสำคัญ โทรปรึกษาปัญหาสุขภาพ
กับ **MTL Health Buddy** โทร **0 2290 2424** กด **3** เพื่อขอรับบริการ
ด้านสุขภาพและสิทธิประโยชน์มากมาย ดังนี้

- ปรึกษาปัญหาสุขภาพ
- ค้นหาแพทย์ที่เหมาะสมกับโรค
- ค้นหาศูนย์แพทย์เฉพาะทาง
- นัดหมายติดต่อเข้ารับการรักษาในโรงพยาบาล
- สิทธิประโยชน์การรักษาแบบมุ่งเป้า (Targeted Therapy)
- ให้คำแนะนำและปรึกษาเกี่ยวกับยา กับเภสัชกรทางโทรศัพท์
- พร้อมรับสิทธิประโยชน์พิเศษอื่นๆ มากมาย

บมจ.เมืองไทยประกันชีวิต เป็นเพียงผู้แนะนำการบริการให้กับลูกค้า เท่านั้น



MTL Click Application

รวบรวมทุกบริการของเมืองไทยประกันชีวิต
ให้เป็นเรื่องง่ายสำหรับคุณ สะดวกทุกที่ ทุกเวลา

มั่นใจทุกเรื่องกรมธรรม์ ไม่ว่าจะคุณจะอยู่ที่ไหน
สามารถรับบริการจากเราได้

- เช็กข้อมูลกรมธรรม์
- ยื่นเคลมออนไลน์
- ชำระเบี้ยประกันภัย
- ปรึกษาหมออนไลน์
- ทำธุรกรรมผ่าน Video Call
- แลกคะแนนเมืองไทยสไมล์คลับ
- และบริการอื่นๆ อีกมากมาย



ดาวน์โหลดเลย

ผู้เสนอขาย ID LINE

เบอร์โทรศัพท์ วันที่นำเสนอขาย



Muang Thai Life

MTL_2-02-04-0478_10/02/2565