

Health Family Sharing

แชร์และแบ่งปันความคุ้มครองสุขภาพ ให้คนที่คุณรัก
(ต่อ เต็ม เพิ่ม ต่าง เพื่อชีวิตที่ใช้)



เพราะครอบครัวคือการแบ่งปัน โดยเฉพาะเรื่องสุขภาพของคนที่ยังต้องใส่ใจ การมองหาความคุ้มครองที่ใช้ เพื่อเติมเต็มความคุ้มครองสุขภาพ ในแบบที่ต้องการ จะช่วยตอบโจทย์การดูแลสุขภาพของทุกคนในครอบครัว

ชื่อประกันสุขภาพ ความคุ้มครองสูง แต่ไม่เคยเบิกค่ารักษาเลย เสียค่าเบี้ยฯ จัง

คงจะดีหาก

ความคุ้มครองสูงหลักล้านของเรา ให้ครอบครัวใช้ได้ ทั้งค่ารักษา OPD และ IPD

ชื่อประกันให้ลูก แต่ได้ความคุ้มครองไม่สูง ลูกป่วยแต่ละครั้ง จ่ายค่ารักษาไม่เคยพอ

คงจะดีหาก

แบ่งความคุ้มครองของพ่อแม่ ไปให้ลูกๆ หลานๆ ใช้ได้ ทั้งค่ารักษา OPD และ IPD

พ่อแม่ป่วยบ่อยขึ้น ความคุ้มครองที่มีไม่ค่อยพอ ไปโรงพยาบาลแต่ละที ต้องควักเงินจ่ายเพิ่มตลอด

คงจะดีหาก

เอาความคุ้มครองของลูก ไปแบ่งให้พ่อแม่ใช้ได้ ทั้งค่ารักษา OPD และ IPD

ครอบครัวขยับขยาย ย้ายออกมาอยู่กับแฟน บางทีเจ็บป่วย เราก็ช่วยซัพพอร์ตกันและกัน

คงจะดีหาก

คู่ชีวิตที่เรารัก จะใช้ผลประโยชน์ร่วมกันได้ ทั้งค่ารักษา OPD และ IPD

ครั้งแรกของเอฟดับบลิวดี ที่ออกแบบความคุ้มครองสุขภาพรูปแบบใหม่ ให้คุณต่อ เติม เพิ่ม แต่ง ความคุ้มครอง เพื่อคุณและคนที่รัก “Health Family Sharing” ให้คุณสามารถร่วมแชร์ และใช้ผลประโยชน์ความคุ้มครองสุขภาพกับคนที่คุณรัก เหมือนคนในครอบครัว เพื่อลดทุกความกังวล และพร้อมรับมือค่ารักษาพยาบาล ในวันที่คุณ หรือคนที่คุณรักเจ็บป่วยเพื่อให้ได้รับการดูแลและการรักษาอย่างดีที่สุด

Health Family Sharing

ที่เอฟดับบลิวดี เราเข้าใจดีว่า

เมื่อครอบครัวสำคัญกับเราเป็นอันดับแรก การดูแลสุขภาพของพวกเขาจึงเป็นอีกหนึ่งความสำคัญที่คุณต้องเตรียมพร้อมและวางแผน ด้วยเหตุนี้เพื่อเติมเต็มความต้องการด้านสุขภาพ คุณจึงตั้งใจทำประกันสุขภาพให้ทั้งตัวเองและคนที่รัก เมื่อเรามีประกันสุขภาพให้กับสมาชิกในครอบครัวแล้ว เท่ากับเราได้สร้างหลักประกันที่มั่นคงให้กับครอบครัวมากขึ้น แต่เมื่อเวลาผ่านไปความคุ้มครองที่มีอยู่ไม่เพียงพอ บางอย่างมากไป บางอย่างน้อยไป ดังนั้นแผนประกันสุขภาพทั่วไปอาจจะไม่ตอบโจทย์หรือใช้ในแบบที่คุณและคนในครอบครัวต้องการ

จึงเป็นที่มาของการพัฒนาแบบประกัน Health Family Sharing

ด้วยแนวคิดที่ไม่ซ้ำใคร ที่ต้องการเพิ่มผลประโยชน์สุขภาพให้ครอบคลุมทั้งครอบครัว ครั้งแรกของเอฟดับบลิวดีกับแผนประกันสุขภาพรูปแบบใหม่ ที่ให้คุณและครอบครัวสามารถร่วมแบ่งปันผลประโยชน์ความคุ้มครองสุขภาพซึ่งกันและกัน พร้อมส่งต่อในยามที่ต้องการ ไม่ว่าจะกับคนที่คุณรัก สมาชิกในครอบครัว หรือคนที่ผูกพันเหมือนคนในครอบครัว อาทิ คู่สมรส ญาติสนิท หรือคู่ชีวิต LGBTQIA+ เพื่อรับมือกับค่ารักษาพยาบาลและสถานการณ์ที่ไม่คาดคิด รวมถึงค่าใช้จ่ายจากการรักษาที่เพิ่มขึ้นหากเจ็บป่วย ด้วยการต่อ เติม เพิ่ม แต่งผลประโยชน์ความคุ้มครองสุขภาพกับ Health Family Sharing เพื่อให้คุณใช้ชีวิตร่วมกับครอบครัวได้อย่างลงตัวและดีที่สุด

Health Family Sharing



แชร์แบ่งปัน วงเงินผลประโยชน์ความคุ้มครองสุขภาพกันได้ทั้งครอบครัว

ขยายความคุ้มครองการร่วมใช้ผลประโยชน์ค่ารักษาพยาบาลให้ครอบครัว สามารถร่วมใช้ผลประโยชน์ค่ารักษาพยาบาล จากประกันสุขภาพเอฟดับบลิวดี พรีเมียม แคร์ ของตนเองและสมาชิกทุกคน



แชร์จัดเต็ม มอบผลประโยชน์ความคุ้มครองสุขภาพครบ

ดูแลค่ารักษาพยาบาลผู้ป่วยนอก OPD รวมกันสูงสุด 90,000 บาทต่อปี ไปจนถึงค่ารักษาพยาบาลแบบผู้ป่วยใน IPD รวมกันสูงสุด 60 ล้านบาทต่อปี (ขึ้นอยู่กับแผนที่เลือก)



แชร์ให้คนที่รักและห่วงใย เลือกสมาชิกที่ต้องการแชร์ความคุ้มครองสุขภาพได้เอง

กำหนดสมาชิก (ผู้ร่วมใช้ค่ารักษาพยาบาล) ที่ต้องการแชร์ผลประโยชน์ความคุ้มครองสุขภาพร่วมกันสูงสุด 4 คน ได้ด้วยตัวคุณเอง ให้กับคนในครอบครัว อาทิ คู่สมรส ญาติ คู่ชีวิต



แชร์ง่ายๆ แบ่งปันความคุ้มครองสุขภาพให้คนที่รักได้อย่างสบายใจ

เพียงชื่อ Health Family Sharing แนบกับสัญญาเพิ่มเติมประกันภัยสุขภาพเอฟดับบลิวดี พรีเมียม แคร์ เท่านั้น

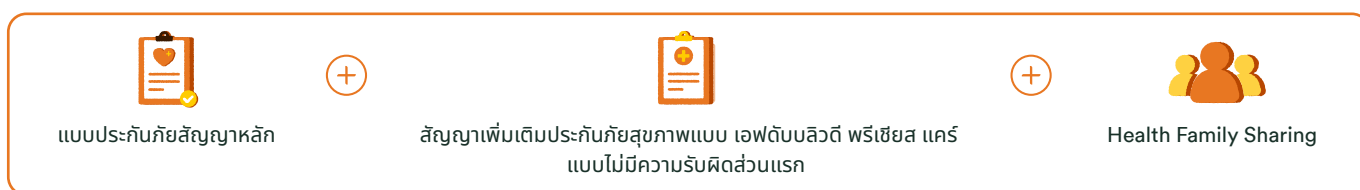


แชร์หายห่วง จ่ายเบี้ยประกันเพิ่มเบาๆ

หมดกังวลไม่ต้องจ่ายเบี้ยฯ ก้อนใหญ่ เพียงชำระเพิ่มเบาๆ ก็พร้อมแบ่งปันความคุ้มครองสุขภาพให้ครอบครัวได้ตามต้องการ

เลือกแชร์ผลประโยชน์กับคนที่คุณรักได้ง่ายๆ

- ☆ ผู้เอาประกันภัย และผู้ร่วมใช้คำรักษาพยาบาลทุกคนจะต้องมีสัญญาประกันภัยเป็นของตนเอง กับเอฟดับบลิวดีดังนี้
 1. แบบประกันหลัก (ประกันชีวิต)
 2. สัญญาเพิ่มเติมประกันสุขภาพแบบ เอฟดับบลิวดี พรีเมียม แคร์ แบบไม่มีความรับผิดชอบส่วนแรก และต้องเป็นแผนความคุ้มครองแบบเดียวกัน
 3. Health Family Sharing
- ☆ สามารถซื้อสัญญาเพิ่มเติมประกันสุขภาพ เอฟดับบลิวดี พรีเมียม แคร์ ได้เพียง 1 กรมธรรม์ ต่อผู้เอาประกันภัย และซื้อ Health Family Sharing ได้เพียง 1 ฉบับ ต่อผู้เอาประกันภัย เท่านั้น

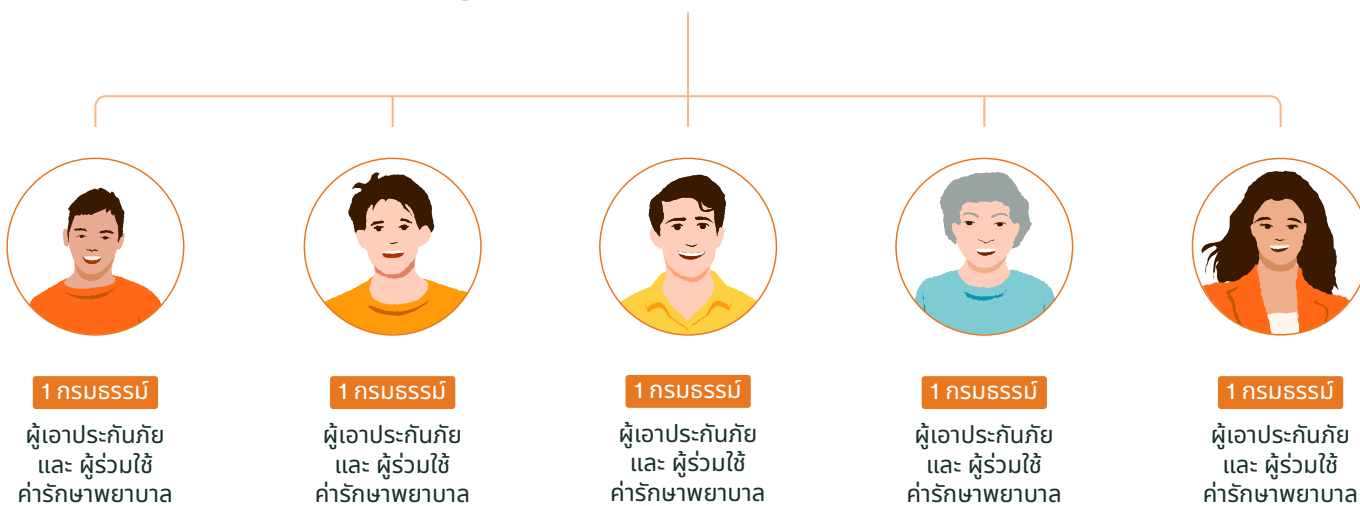


ออกแบบการแชร์ผลประโยชน์ได้ด้วยตัวเอง

สามารถกำหนดผู้ร่วมใช้คำรักษาพยาบาล เพื่อขยายความคุ้มครองการร่วมใช้ผลประโยชน์คำรักษาพยาบาลเองได้

- ⊙ ครอบครัวดั้งเดิม (พ่อ แม่ พี่ น้อง ลุง ป้า น้า อา ปู่ ย่า ตา ยาย)
- ⊙ ครอบครัวใหญ่ (ครอบครัวสามี/ภรรยา ลูกพี่ลูกน้อง หลาน)
- ⊙ คู่ชีวิต (คู่รักต่างเพศ/คู่รักเพศเดียวกัน LGBTQIA+)

การขยายความคุ้มครองสุขภาพ จากสัญญาเพิ่มเติม ประกันสุขภาพแบบ เอฟดับบลิวดี พรีเมียม แคร์



1 กรมธรรม์ = 1 ผู้เอาประกันภัย
การขยายความคุ้มครองการร่วมใช้ผลประโยชน์ = สมาชิกทุกคนรวมกันสูงสุด 5 คน

ผู้ร่วมใช้คำรักษาพยาบาล หมายถึง สามี ภรรยา คู่ชีวิต บุตร บิดา มารดา พี่น้องร่วมบิดามารดาเดียวกัน พี่น้องร่วมแต่บิดาหรือมารดาเดียวกัน บุคคลที่มีความสัมพันธ์ทางเครือญาติกับผู้เอาประกันภัย รวมถึงบุคคลที่มีความสัมพันธ์ทางเครือญาติของสามี หรือภรรยา และหรือคู่ชีวิตของผู้เอาประกันภัย และจะต้องมีอายุระหว่าง 1 เดือน 1 วัน ถึง 75 ปี ณ วันเริ่มมีผลคุ้มครอง

ผลประโยชน์ค่ารักษาพยาบาลที่แชร์ได้ของเอฟดับบลิวดี พรีเมียม แคร์

หมวดที่	อาณาเขตความคุ้มครอง ⁽²⁾	ประเทศไทย			
	แผนความคุ้มครอง	บронซ์	ซิลเวอร์	โกลด์	แพลทินัม
	ผลประโยชน์สูงสุด (ต่อปีกรมธรรม์)	1 ล้าน	3 ล้าน	6 ล้าน	12 ล้าน
ผลประโยชน์กรณีผู้ป่วยใน					
1	ค่าห้อง ค่าอาหาร ค่าบริการในรพ. กรณีได้รับการรักษาในห้องผู้ป่วยวิกฤต (ICU) (สูงสุด 180 วัน)	จ่ายตามจริง			
2	ค่าบริการทางการแพทย์เพื่อการตรวจวินิจฉัยหรือบำบัดรักษา ค่าบริการโลหิตและส่วนประกอบของโลหิต ค่าบริการทางการแพทย์ ค่ายา ค่าสารอาหารทางหลอดเลือด และค่าเวชภัณฑ์ (ค่ายากลับบ้าน สูงสุด 14 วัน)				
3	ค่าผู้ประกอบวิชาชีพเวชกรรม (แพทย์) ตรวจรักษา				
4	ค่ารักษาพยาบาลโดยการผ่าตัด (ศัลยกรรม) และหัตถการ ⁽¹⁾				
5	ค่าผ่าตัดใหญ่ที่ไม่ต้องเข้าพักรักษาตัวเป็นผู้ป่วยใน (Day Surgery)				
ผลประโยชน์กรณีไม่ต้องเข้าพักรักษาตัวเป็นผู้ป่วยใน					
6	ค่าบริการทางการแพทย์เพื่อตรวจวินิจฉัยที่เกี่ยวข้องโดยตรงก่อนและหลังการเข้าพักรักษาตัวเป็นผู้ป่วยใน หรือค่ารักษาพยาบาลผู้ป่วยนอกที่ต่อเนื่องเกี่ยวข้องโดยตรงหลังการเข้าพักรักษาตัวเป็นผู้ป่วยใน	จ่ายตามจริง			
7	ค่ารักษาพยาบาลการบาดเจ็บ กรณีผู้ป่วยนอก ภายใน 24 ชั่วโมง ของการเกิดอุบัติเหตุต่อครั้ง				
8	ค่าเวชศาสตร์ฟื้นฟู หลังการเข้าพักรักษาตัวเป็นผู้ป่วยใน (สูงสุด 30 วัน ต่อการเข้าพักรักษาตัวเป็นผู้ป่วยในครั้งใดครั้งหนึ่ง)				
9	ค่าบริการทางการแพทย์เพื่อการบำบัดรักษาโรคไตวายเรื้อรัง โดยการล้างไตผ่านทางเส้นเลือด				
10	ค่าบริการทางการแพทย์เพื่อการบำบัดรักษาโรคเนื้องอกหรือมะเร็ง โดยรังสีรักษา รังสีร่วมรักษา เวชศาสตร์นิวเคลียร์รักษา				
11	ค่าบริการทางการแพทย์เพื่อการบำบัดรักษาโรคมะเร็ง โดยเคมีบำบัด รวมถึง Targeted Therapy				
12	ค่าบริการรถพยาบาลฉุกเฉิน				
13	ค่ารักษาพยาบาล โดยการผ่าตัดเล็ก (Minor Surgery)				
ผลประโยชน์กรณีผู้ป่วยนอก (ต่อปีกรมธรรม์)					
14	ค่ารักษาพยาบาลผู้ป่วยนอก และค่าปรึกษาแพทย์เพิ่มเติมสำหรับผู้เอาประกันภัยที่เป็นเด็ก ⁽³⁾	3,000	5,000	10,000	18,000

หมายเหตุ :

- (1) ครอบคลุมการผ่าตัดเพื่อแก้ไขไตเสื่อม องคชาติ ผิดรูปอื่นเนื่องมาจากอุบัติเหตุหรือโรคร้ายแรงเป็นผลทำให้ต้องตัดอวัยวะดังกล่าว
- (2) กรณีที่มีการรักษาพยาบาลนอกอาณาเขตความคุ้มครอง บริษัทฯ จะให้ความคุ้มครองค่ารักษาพยาบาลเฉพาะการรักษาพยาบาลฉุกเฉิน หรือการรักษาพยาบาล การบาดเจ็บหรือเจ็บป่วยที่เกิดขึ้นกะทันหัน ระหว่างที่ผู้เอาประกันภัยอยู่นอกอาณาเขตไม่เกิน 45 วันต่อการเดินทางครั้งใดครั้งหนึ่ง โดยจำนวนวันที่อยู่นอกอาณาเขตคุ้มครองดังกล่าวนั้นรวมไปถึงจำนวนวันที่ได้เข้ารับการรักษาพยาบาล
- (3) ครอบคลุมค่าใช้จ่ายที่เกิดขึ้นในโรงพยาบาลก่อนวันครบรอบปีกรมธรรม์ที่ผู้เอาประกันภัยมีอายุ 6 ปี สำหรับ 3 รายการ 1. ค่าปรึกษาแพทย์สำหรับการตรวจพัฒนาการในวัยเด็ก (ไม่รวม ค่าตรวจวินิจฉัย และ ค่ารักษาอื่นๆ ที่เกี่ยวข้อง) 2. ค่าปรึกษาแพทย์สำหรับการให้คำปรึกษาด้านโภชนาการ (ไม่รวมค่าตรวจวินิจฉัย และค่ารักษาอื่นๆ ที่เกี่ยวข้อง) 3. การตรวจสุขภาพฟัน รวมถึง ค่าปรึกษาแพทย์ การทำความสะอาดฟันและขูดหินปูน การเคลือบฟลูออไรด์ตามคำแนะนำของแพทย์ หรือทันตแพทย์ (ไม่รวมการรักษาอื่น ๆ ที่เกี่ยวกับฟัน หรือการขัดฟัน ถอนฟัน อุดฟัน การผ่าตัดทางทันตกรรม หรือการรักษาทางทันตกรรมอื่นๆ) แต่ละรายการ สูงสุด 1 ครั้งต่อปี โดยบริษัทฯ จะชดเชยเป็นจำนวนเงิน 80% ของค่าใช้จ่ายแต่ละรายการ แต่ไม่เกินผลประโยชน์สูงสุดที่กำหนดไว้ในตาราง

รายละเอียดและเงื่อนไขการแชร์ผลประโยชน์

สิทธิ์ในการได้รับคุ้มครองของ “ผู้ร่วมใช้คำรักษาพยาบาล”

- ผู้เอาประกันภัยและผู้ร่วมใช้คำรักษาพยาบาล จะร่วมใช้ผลประโยชน์คำรักษาพยาบาลตามสัญญาเพิ่มเติมการประกันภัยสุขภาพเอฟดับบลิวดี พรีเมียม แคร์ ที่บันทึกสลิปหลังนี้แนบอยู่ และผลประโยชน์คำรักษาพยาบาลผู้ป่วยนอกในบันทึกสลิปหลังขยายความคุ้มครองที่แนบท้ายสัญญาเพิ่มเติมการประกันภัยสุขภาพเอฟดับบลิวดี พรีเมียม แคร์ที่บันทึกสลิปหลังนี้แนบอยู่ร่วมกัน ทั้งนี้ ผู้เอาประกันภัยและผู้ร่วมใช้คำรักษาพยาบาลไม่สามารถใช้ผลประโยชน์ ในหมวดที่ 1 ค่าห้อง และค่าอาหาร ค่าบริการในโรงพยาบาล (ผู้ป่วยใน) ร่วมกันได้ (ยกเว้น ผลประโยชน์กรณีได้รับการรักษาในห้องผู้ป่วยวิกฤติ (Intensive Care Inpatient Room))
- รายการผลประโยชน์ในหมวดที่ 2 ถึง 13 ในสัญญาเพิ่มเติมการประกันภัยสุขภาพเอฟดับบลิวดี พรีเมียม แคร์ ที่บันทึกสลิปหลังนี้แนบอยู่ บริษัทจะจ่ายผลประโยชน์ตามจำนวนที่จ่ายจริง
- รายการผลประโยชน์หมวดที่ 14 คำรักษาพยาบาลผู้ป่วยนอก บริษัทจะจ่ายผลประโยชน์ตามจำนวนที่จ่ายจริง

หมายเหตุ :

- เมื่อรวมผลประโยชน์คำรักษาพยาบาลผู้ป่วยนอกของทุกคนแล้ว จะต้องไม่เกินผลรวมของผลประโยชน์คำรักษาพยาบาลผู้ป่วยนอกของผู้เอาประกันภัย และของผู้ร่วมใช้คำรักษาพยาบาลทุกคนรวมกัน
- เมื่อรวมผลประโยชน์ของทุกคนแล้ว จะต้องไม่เกินผลรวมของผลประโยชน์สูงสุดต่อปีกรมธรรม์ประกันภัย ของผู้เอาประกันภัย และของผู้ร่วมใช้คำรักษาพยาบาลทุกคนรวมกัน



บริษัทจะจ่ายจากผลประโยชน์ของผู้เอาประกันภัยจนหมดก่อน และจะจ่ายส่วนที่เหลือโดยหักจากผลประโยชน์ของผู้ร่วมใช้คำรักษาพยาบาลทุกคน คนละเท่าๆ กัน กรณีที่ผลประโยชน์ของผู้ร่วมใช้คำรักษาพยาบาล คนใดมีไม่เพียงพอ จะหักผลประโยชน์ตามจำนวนที่เหลืออยู่ของผู้ร่วมใช้คำรักษาพยาบาลคนดังกล่าว และจะหักผลประโยชน์ส่วนที่เหลือจากผู้ร่วมใช้คำรักษาพยาบาลคนอื่น คนละเท่าๆ กัน

ตัวอย่างการจ่ายผลประโยชน์

กรณีที่ 1 : คุณเอฟอายุ 40 ปี ต้องการความคุ้มครองสุขภาพให้แก่ ตนเอง ภรรยา ลูกชาย และลูกสาว จึงซื้อประกัน เอฟดับบลิวดี พรีเมียมส แคร์ แพลนซิลเวอร์ ความคุ้มครอง 3 ล้านบาทต่อปี รวมทั้งหมด 4 กรมธรรม์ และซื้อ Health Family Sharing เพื่อแชร์ผลประโยชน์ค่ารักษาพยาบาลระหว่างสมาชิกในครอบครัว

กรณีที่ 1

ผู้เอาประกันภัยแต่ละคนได้รับผลประโยชน์ความคุ้มครองสุขภาพ แบบเหมาจ่ายสูงสุด 3 ล้านบาทต่อปี โดยมีค่ารักษาพยาบาลกรณีผู้ป่วยนอกแบบเหมาจ่ายสูงสุด 5,000 บาทต่อปี และค่าห้องฯ สูงสุด 4,000 บาทต่อวัน



พ่อ



แม่



ลูกสาว



ลูกชาย

พ่อป่วยด้วยโรคลมพิษ เจ็บพื่น ไปพบแพทย์ ค่ารักษาพยาบาลผู้ป่วยนอก OPD 4,500 บาท

หักผลประโยชน์ค่ารักษา
กรณีผู้ป่วยนอก
OPD 4,500 บาท

คงเหลือ OPD	500 บาท	5,000 บาท	5,000 บาท	5,000 บาท
วงเงินผลประโยชน์ต่อปี คงเหลือ	2,995,500 บาท	3,000,000 บาท	3,000,000 บาท	3,000,000 บาท

ต่อมา ลูกสาวป่วยด้วยโรค ติดเชื้อไวรัส RSV ไปพบแพทย์ ค่ารักษาพยาบาลผู้ป่วยนอก 8,000 บาท

หักผลประโยชน์ค่ารักษา
กรณีผู้ป่วยนอก
OPD 500 บาท

หักผลประโยชน์ค่ารักษา
กรณีผู้ป่วยนอก
OPD 1,000 บาท

หักผลประโยชน์ค่ารักษา
กรณีผู้ป่วยนอก
OPD 5,000 บาท

ส่วนต่างค่ารักษา
3,000 บาท
เอาไปหักผลประโยชน์
ค่ารักษากรณีผู้ป่วยนอก
RSV ของผู้ร่วมใช้ค่ารักษา
พยาบาลที่เหลือคนละเท่าๆ กัน

หักผลประโยชน์ค่ารักษา
กรณีผู้ป่วยนอก
OPD 1,000 บาท

หักผลประโยชน์ค่ารักษา
กรณีผู้ป่วยนอก
OPD 250 บาท

หลังจากหักแล้วยังเหลือ
ส่วนต่างค่ารักษา
กรณีผู้ป่วยนอก OPD
500 บาทเอาไปหัก
ผลประโยชน์ ค่ารักษากรณี
ผู้ป่วยนอกของผู้ร่วมใช้
ค่ารักษาพยาบาล
ที่เหลือคนละเท่าๆ กัน

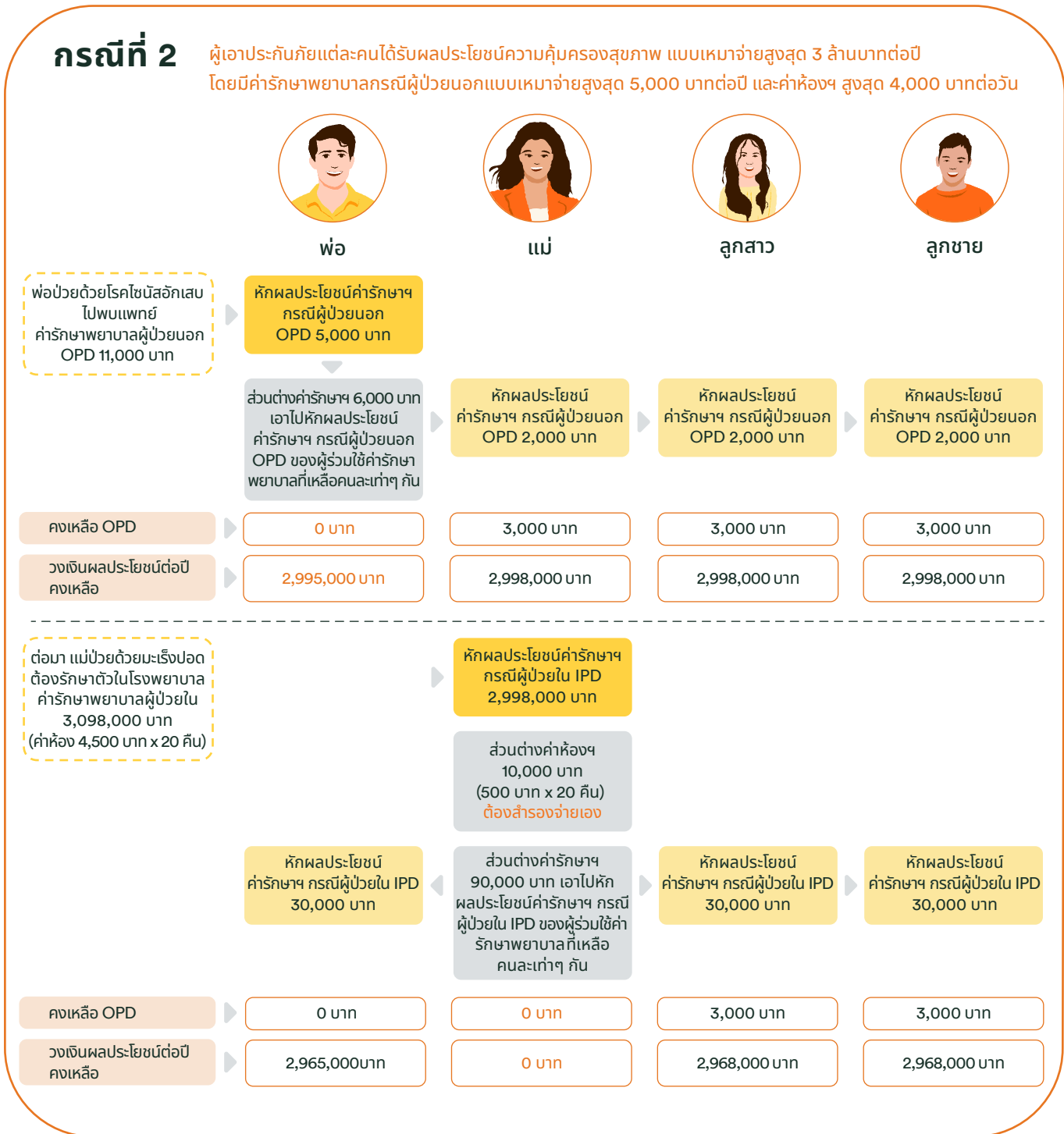
หักผลประโยชน์ค่ารักษา
กรณีผู้ป่วยนอก
OPD 250 บาท

คงเหลือ OPD	0 บาท	3,750 บาท	0 บาท	3,750 บาท
วงเงินผลประโยชน์ต่อปี คงเหลือ	2,995,000 บาท	2,998,750 บาท	2,995,000 บาท	2,998,750 บาท

หมายเหตุ: บริษัทฯ จะจ่ายผลประโยชน์ร่วมใช้ค่ารักษาพยาบาล หลังจากได้รับชำระเบี้ยประกันภัยจากผู้เอาประกันภัย และ/หรือ ผู้ร่วมใช้ค่ารักษาพยาบาลแล้วเท่านั้น

ตัวอย่างการจ่ายผลประโยชน์

กรณีที่ 2 : คุณเอฟอายุ 40 ปี ต้องการความคุ้มครองสุขภาพให้แก่ ตนเอง ภรรยา ลูกชาย และลูกสาว จึงซื้อประกัน เอฟดับบลิวดี พรีเมียม แคร่ แพนซิลเวอร์ ความคุ้มครอง 3 ล้านบาทต่อปี รวมทั้งหมด 4 คุ้มครอง และซื้อ Health Family Sharing เพื่อแชร์ผลประโยชน์ค่ารักษาพยาบาลระหว่างสมาชิกในครอบครัว



หมายเหตุ: บริษัทฯ จะจ่ายผลประโยชน์ร่วมใช้ค่ารักษาพยาบาล หลังจากได้รับชำระเบี้ยประกันภัยจากผู้เอาประกันภัย และ/หรือ ผู้ร่วมใช้ค่ารักษาพยาบาลแล้วเท่านั้น

เงื่อนไขการรับประกันภัย

แบบไม่มีความรับผิดชอบแรก

อายุรับประกันภัย	<ul style="list-style-type: none">6 – 75 ปี สำหรับแผนบронซ์ ซิลเวอร์ และโกลด์1 เดือน 1 วัน – 75 ปี สำหรับแผนแพลทินัม (ต่ออายุได้ถึง 84 ปี)
ระยะเวลาคุ้มครอง	ถึงอายุ 85 ปี หรือไม่เกินระยะเวลาคุ้มครองของกรมธรรม์ประกันชีวิต

ตัวอย่างเบี้ยประกันภัยรายปี (ปีแรก)

แบบไม่มีความรับผิดชอบแรก

หน่วย : บาท

อายุ (ปี)	บронซ์	ซิลเวอร์	โกลด์	แพลทินัม
วงเงินความคุ้มครองต่อปี (บาท)	1 ล้าน	3 ล้าน	6 ล้าน	12 ล้าน
อายุ 20 ปี	696	993	1,164	1,428
อายุ 30 ปี	772	1,150	1,318	1,538
อายุ 40 ปี	883	1,199	1,383	1,877
อายุ 50 ปี	1,134	1,764	1,984	2,544

หมายเหตุ :

- Health Family Sharing เป็นชื่อทางการตลาดของบันทึกสลักหลังการร่วมใช้ผลประโยชน์ค่ารักษาพยาบาล แบบทำภัยกับสัญญาเพิ่มเติมการประกันภัยสุขภาพแบบ เอฟดับบลิวดี พรี่เซียส แคร่
- การรับประกันภัยเป็นไปตามเงื่อนไข และหลักเกณฑ์ของบริษัทฯ
- ผู้ขอเอาประกันภัยควรศึกษาและทำความเข้าใจในเอกสารประกอบการเสนอขายก่อนตัดสินใจทำประกันภัย
- เบี้ยประกันภัยรายปี สำหรับชั้นอาชีพ 1 และ 2
- เบี้ยประกันภัยปรับตามอายุที่เพิ่มขึ้น
- บริษัทฯ อาจปรับเปลี่ยนเบี้ยประกันภัย ณ วันครบรอบปีกรมธรรม์เนื่องจากมาจากปัจจัยต่างๆ ได้แก่ อายุ ชั้นอาชีพ ค่าใช้จ่ายในการรักษาพยาบาลที่สูงขึ้น หรือจากประสบการณ์ การจ่ายสินไหมทดแทนโดยรวมของสัญญาเพิ่มเติมที่บันทึกสลักหลังนี้แบบอยู่ โดยบริษัทฯ จะแจ้งให้ผู้เอาประกันภัยทราบเป็นลายลักษณ์อักษร ไม่น้อยกว่า 30 วัน ทั้งนี้ เบี้ยประกันภัยที่มีการปรับจะต้องอยู่ในอัตราที่ได้รับความเห็นชอบจากนายทะเบียนแล้ว
- เบี้ยประกันภัยสามารถนำไปลดหย่อนภาษีเงินได้บุคคลธรรมดาตามเกณฑ์ที่กฎหมายกำหนด
- เอกสารนี้มิใช่ส่วนหนึ่งของสัญญาประกันภัย ข้อกำหนดและเงื่อนไขของความคุ้มครองจะระบุไว้ในกรมธรรม์ประกันภัย
- สงวนสิทธิ์ตามกฎหมาย ห้ามทำซ้ำ ดัดแปลงไม่ว่าส่วนหนึ่งส่วนใดของเอกสารนี้

บริษัท เอฟดับบลิวดี ประกันชีวิต จำกัด (มหาชน)

เลขที่ 6 อาคารไอเนสตาวเวอร์ ชั้น 4, 22-23 ซอยสุขุมวิท 6

แขวงคลองเตย เขตคลองเตย กรุงเทพมหานคร 10110

เลขทะเบียนบริษัท 0107563000304

ศูนย์บริการลูกค้าเอฟดับบลิวดี 1351