



สะสมทรัพย์



กรุงเทพ  
ประกันชีวิต  
BANGKOK LIFE

# กรุงเทพ สมาร์ท คัดส์

วางแผนออมวันนี้  
เพื่อเป้าหมายของลูกน้อยในอนาคต

Ins. 02-777-8888  
[www.bangkoklife.com](http://www.bangkoklife.com)



# เคล็ดลับการเลือกซื้อประกันสำหรับเด็ก



## เลือกประกันแบบสะสมทรัพย์

เพื่อเป็นการสร้างเงินออมให้กับลูกน้อย  
ของคุณในอนาคต



## เลือกระยะเวลาความคุ้มครองที่เหมาะสม

เพื่อเป็นการช่วยวางแผนการเงินด้านการศึกษา  
ของลูกน้อยตามระดับชั้นเรียนต่าง ๆ



## เลือกแบบประกันที่มีความคุ้มครองพิเศษเพิ่มเติม เช่น

- คุ้มครองอุบัติเหตุให้ลูกน้อยของคุณ เพื่อบรรเทาค่าใช้จ่ายในการรักษาพยาบาลที่เกิดจากอุบัติเหตุ
- คุ้มครองโรคร้ายแรงในเด็ก ช่วยแบ่งเบาภาระค่าใช้จ่ายและเพิ่มโอกาสในการรักษาให้มีประสิทธิภาพสูงสุด
- คุ้มครองกรณีผู้ชำระเบี้ยประกันภัยเสียชีวิตจากเหตุการณ์ไม่คาดฝัน โดยลูกน้อยจะยังคงได้รับความคุ้มครองของกรมธรรม์ประกันภัย

## ค่าใช้จ่ายอะไรบ้างที่ต้องเตรียมสำหรับลูกน้อยของคุณ

### ช่วงตั้งครรภ์

### ค่าฝากครรภ์ - ค่าคลอดบุตร

#### ค่าฝากครรภ์

1,500 - 4,000 บาท

#### ค่าคลอดบุตร

20,000 - 150,000 บาท

### ช่วงแรกเกิด - 3 ปี

### ค่าดูแลเด็กเล็ก

#### ค่าอาหาร

2,000 - 6,000 บาท

#### ค่าอุปกรณ์ต่าง ๆ

30,000 - 80,000 บาท

#### ค่าใช้จ่ายอื่น ๆ

5,000 - 30,000 บาท

## ค่าศึกษาลำเรียน

### ระดับชั้นอนุบาล

#### อายุ 4 - 6 ปี

#### ค่าเทอม

24,000 - 530,000 บาท/ปี

### ระดับชั้นมัธยม

#### อายุ 13 - 18 ปี

#### ค่าเทอม

30,000 - 765,000 บาท/ปี

### ระดับชั้นประถม

#### อายุ 7 - 12 ปี

#### ค่าเทอม

26,000 - 668,000 บาท/ปี

### ระดับชั้นปริญญา

#### อายุ 19 - 22 ปี

#### ค่าเทอม

26,000 - 1,000,000 บาท/ปี

หมายเหตุ : ข้อมูลข้างต้นเป็นการประเมินเบื้องต้นจากแหล่งที่มา ซึ่งอาจมีการเปลี่ยนแปลงได้ตามปัจจัยต่าง ๆ

ที่มา : ข้อมูลค่าฝากครรภ์ - ค่าคลอดบุตรจากเว็บไซต์ของโรงพยาบาลต่าง ๆ ในประเทศไทย (2566) และข้อมูลค่าเทอมจากเว็บไซต์ของโรงเรียนต่าง ๆ ในประเทศไทย (2566)

# กรุงเทพ สมาร์ท คิด้ส์

สร้างเงินออมง่าย ๆ รับความคุ้มครองที่ครอบคลุมและหลากหลาย  
พร้อมรับเงินคืนเมื่อครบกำหนดสัญญา



(1) %ของจำนวนเงินเอาประกันภัยของสัญญาประกันชีวิต

## เงื่อนไขการรับประกันภัย

- อายุรับประกันภัย : แรกเกิด - 14 ปี
- เบี้ยประกันภัยเริ่มต้น : เดือนละ 200 บาท
- งวดการชำระเบี้ยประกันภัย : รายปี / ราย 6 เดือน / ราย 3 เดือน และรายเดือน
- กรุงเทพ สมาร์ท คิด้ส์ ประกอบด้วย
  - กรุงเทพ สมาร์ท คิด้ส์ 15/9 : ระยะเวลาเอาประกันภัย 15 ปี และระยะเวลาชำระเบี้ยประกันภัย 9 ปี
  - กรุงเทพ สมาร์ท คิด้ส์ 18/12 : ระยะเวลาเอาประกันภัย 18 ปี และระยะเวลาชำระเบี้ยประกันภัย 12 ปี
  - กรุงเทพ สมาร์ท คิด้ส์ 21/15 : ระยะเวลาเอาประกันภัย 21 ปี และระยะเวลาชำระเบี้ยประกันภัย 15 ปี
- การตรวจสอบสุขภาพเป็นไปตามหลักเกณฑ์การพิจารณารับประกันภัยของบริษัท
- สามารถซื้อสัญญาเพิ่มเติมแบบได้ ตามเงื่อนไขที่บริษัทกำหนด

# กรุงเทพ สمارท คิดส์

## รับความคุ้มครองเพิ่ม<sup>(1)</sup>

### คุ้มครองผู้ชำระเบี้ยประกันภัย<sup>(2)</sup>

กรณีผู้ชำระเบี้ยประกันภัยเสียชีวิตหรือทุพพลภาพตามวาระสิ้นเชิง (กรณีใดกรณีหนึ่ง)

50% ของจำนวนเงินเอาประกันภัยของสัญญาประกันชีวิต

### คุ้มครองโรคร้ายแรง 4 โรคร<sup>(3)</sup>

50% ของจำนวนเงินเอาประกันภัยของสัญญาประกันชีวิต

### ค่ารักษาพยาบาล

เนื่องจากอุบัติเหตุ

ตามค่าใช้จ่ายจริง สูงสุด 5 เท่า ของเบี้ยประกันชีวิตรายเดือน ต่อครั้งที่เข้ารักษา

### คุ้มครองกรณีเสียชีวิต

หรือสูญเสียชีวิตและสายตายเนื่องจากอุบัติเหตุ

สูงสุด 100% ของจำนวนเงินเอาประกันภัย



รับเงินคืน 115%

ของเบี้ยประกันชีวิตสะสมตามจริง\*

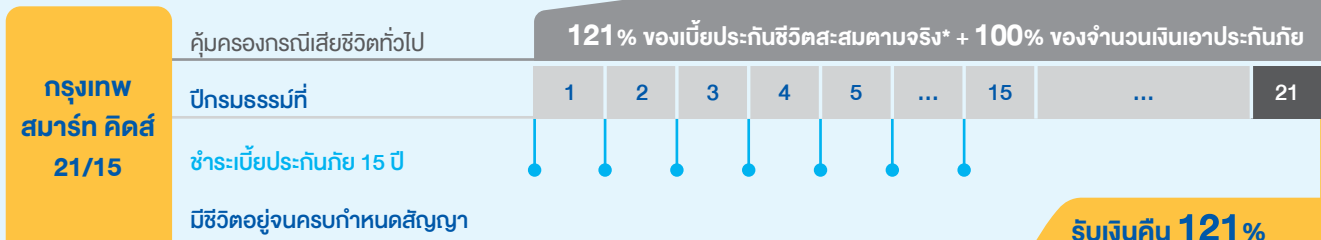
\*บริษัทจะจ่ายเงินเท่ากับ 100% ของเบี้ยประกันชีวิตสะสมตามจริง พร้อมเงินจ่ายคืนพิเศษ 15% ของเบี้ยประกันชีวิตสะสมตามจริง



รับเงินคืน 118%

ของเบี้ยประกันชีวิตสะสมตามจริง\*

\*บริษัทจะจ่ายเงินเท่ากับ 100% ของเบี้ยประกันชีวิตสะสมตามจริง พร้อมเงินจ่ายคืนพิเศษ 18% ของเบี้ยประกันชีวิตสะสมตามจริง



รับเงินคืน 121%

ของเบี้ยประกันชีวิตสะสมตามจริง\*

\*บริษัทจะจ่ายเงินเท่ากับ 100% ของเบี้ยประกันชีวิตสะสมตามจริง พร้อมเงินจ่ายคืนพิเศษ 21% ของเบี้ยประกันชีวิตสะสมตามจริง

กรุงเทพ สمارท คิดส์ ประกอบด้วย

- กรุงเทพ สمارท คิดส์ 15/9 เป็นชื่อทางการตลาดของแบบ กรุงเทพ 15/9 คู่กับสัญญาเพิ่มเติมบีแอลเอ ซีไอ คิดส์ และสัญญาเพิ่มเติมบีแอลเอ เพย์อร์ ไพรเวท
- กรุงเทพ สمارท คิดส์ 18/12 เป็นชื่อทางการตลาดของแบบ กรุงเทพ 18/12 คู่กับสัญญาเพิ่มเติมบีแอลเอ ซีไอ คิดส์ และสัญญาเพิ่มเติมบีแอลเอ เพย์อร์ ไพรเวท
- กรุงเทพ สمارท คิดส์ 21/15 เป็นชื่อทางการตลาดของแบบ กรุงเทพ 21/15 คู่กับสัญญาเพิ่มเติมบีแอลเอ ซีไอ คิดส์ และสัญญาเพิ่มเติมบีแอลเอ เพย์อร์ ไพรเวท

(1) เงื่อนไขการให้ความคุ้มครองเพิ่ม

#### ความคุ้มครองเพิ่มสำหรับผู้ชำระเบี้ยประกันภัย (สัญญาเพิ่มเติมบีแอลเอ เพย์อร์ ไพรเวท) :

- บริษัทให้ความคุ้มครองสำหรับผู้ชำระเบี้ยที่สามารถซื้อสัญญาเพิ่มเติมคุ้มครองการชำระเบี้ย (คช.) ได้ในอัตราเบี้ยประกันภัยปกติ โดยบริษัทขอสงวนสิทธิ์ในการพิจารณารับประกันภัยตามเงื่อนไขการรับประกันภัยของบริษัท

#### ความคุ้มครองโรคร้ายแรง 4 โรคร (สัญญาเพิ่มเติมบีแอลเอ ซีไอ คิดส์) :

- บริษัทให้ความคุ้มครองสำหรับผู้เอาประกันภัยที่รับประกันในอัตราปกติ โดยบริษัทขอสงวนสิทธิ์ในการพิจารณารับประกันภัย ตามเงื่อนไขการรับประกันภัยของบริษัท

(2) สัญญาเพิ่มเติม บีแอลเอ เพย์อร์ ไพรเวท จะให้ความคุ้มครองสำหรับผู้ชำระเบี้ยประกันภัยกรณีเสียชีวิตหรือทุพพลภาพตามวาระสิ้นเชิง กรณีใดกรณีหนึ่ง โดยบริษัทไม่คิดเบี้ยประกันภัย และจะคุ้มครองตามการคำนวณระหว่างระยะเวลาชำระเบี้ยของสัญญาหลัก หรือจำนวนปีที่ผู้เยาว์มีอายุครบ 21 ปี หรือ จำนวนปีที่ผู้ชำระเบี้ยประกันภัยมีอายุครบ 65 ปี นับตั้งแต่วันที่เริ่มมีผลความคุ้มครอง แล้วแต่ระยะเวลาใดจะน้อยกว่า

(3) สัญญาเพิ่มเติม บีแอลเอ ซีไอ คิดส์ จะให้ความคุ้มครองสำหรับผู้เอาประกันภัยเจ็บป่วยด้วยโรคร้ายแรงที่เกี่ยวข้องตามคำนิยาม โดยบริษัทไม่คิดเบี้ยประกันภัยและจะคุ้มครองตามการคำนวณระหว่างระยะเวลาคุ้มครองของสัญญาหลัก หรือจำนวนปีที่ผู้เยาว์มีอายุครบ 21 ปี นับตั้งแต่วันที่เริ่มมีผลความคุ้มครอง แล้วแต่ระยะเวลาใดจะน้อยกว่า

# ความคุ้มครองและผลประโยชน์

ความคุ้มครอง	ผลประโยชน์		
	กรุงเทพ สมาร์ท คิส์ 15/9	กรุงเทพ สมาร์ท คิส์ 18/12	กรุงเทพ สมาร์ท คิส์ 21/15
1. กรณีมีชีวิตอยู่จนครบกำหนดสัญญา	รับ 115%	รับ 118%	รับ 121%
	(% ของเบี้ยประกันชีวิตสะสมตามจริง)		
2. กรณีเสียชีวิตทั่วไป	รับ 115%	รับ 118%	รับ 121%
	(% ของเบี้ยประกันชีวิตสะสมตามจริง)		
	พร้อม 100% ของจำนวนเงินเอาประกันภัย		

รับเพิ่มความคุ้มครองพิเศษ	
3. กรณีเสียชีวิต หรือสูญเสียอวัยวะและสายตา เนื่องจากอุบัติเหตุ	
3.1 กรณีเสียชีวิตเนื่องจากอุบัติเหตุ	รับเพิ่ม 100% ของจำนวนเงินเอาประกันภัย
3.2 กรณีสูญเสียอวัยวะและสายตา	
3.2.1 มือ 2 ข้าง หรือเท้า 2 ข้าง หรือสายตา 2 ข้าง	รับเพิ่ม 100% ของจำนวนเงินเอาประกันภัย
3.2.2 มือ 1 ข้างและเท้า 1 ข้าง หรือมือ 1 ข้าง และสายตา 1 ข้าง หรือเท้า 1 ข้างและสายตา 1 ข้าง	รับเพิ่ม 100% ของจำนวนเงินเอาประกันภัย
3.2.3 มือ 1 ข้าง หรือเท้า 1 ข้าง หรือสายตา 1 ข้าง	รับเพิ่ม 60% ของจำนวนเงินเอาประกันภัย
3.2.4 นิ้วหัวแม่มือและนิ้วชี้ของมือข้างเดียวกัน โดยต้องตัดออกไปที่หรือเหนือโคนนิ้ว	รับเพิ่ม 25% ของจำนวนเงินเอาประกันภัย
4. ค่ารักษาพยาบาลเนื่องจากอุบัติเหตุ (ภายใน 52 สัปดาห์นับแต่วันเกิดอุบัติเหตุ)	จ่ายตามค่าใช้จ่ายจริง สูงสุด 5 เท่าของเบี้ยประกันชีวิตรายเดือน (ต่อครั้งที่เข้ารับรักษา)
5. คุ้มครองโรคร้ายแรง 4 โรค สำหรับผู้เยาว์	รับเพิ่ม 50% ของจำนวนเงินเอาประกันภัย
1) โรคมะเร็งที่ก่อให้เกิดหัวใจผิดปกติ	
2) โรคควาซาซากิที่ก่อให้เกิดโรคแทรกซ้อนของหัวใจ	
3) โรคเบาหวาน	
4) โรคน้ำไขสันหลังในสมองมาก ซึ่งเกิดภายหลัง และต้องใส่ท่อระบาย	
6. กรณีผู้ชำระเบี้ยประกันภัยเสียชีวิต หรือได้รับการวินิจฉัยจากแพทย์ว่าตกเป็นบุคคลกฤตภาพถาวรสิ้นเชิง (กรณีใดกรณีหนึ่ง)	รับเพิ่ม 50% ของจำนวนเงินเอาประกันภัย

- บริษัทจะจ่ายผลประโยชน์ในข้อ 3 ถ้าหากความบาดเจ็บที่ได้รับทำให้เสียชีวิต หรือสูญเสียอวัยวะและสายตาภายใน 180 วันนับแต่วันที่เกิดอุบัติเหตุ หรือความบาดเจ็บที่ได้รับทำให้ต้องรักษาตัวติดต่อกัน ในฐานะคนไข้ในโรงพยาบาลและเสียชีวิตเพราะความบาดเจ็บนั้น
- ผลประโยชน์ความคุ้มครองในข้อ 3 จะลดลงตามจำนวนเงินผลประโยชน์ข้อ 3.2.3 และ/หรือข้อ 3.2.4 ที่บริษัทได้จ่ายไปแล้ว (ถ้ามี) เมื่อบริษัทได้จ่ายผลประโยชน์ตามข้อ 3 ครบ 100% ของจำนวนเงินเอาประกันภัยแล้ว ความคุ้มครองตามข้อ 3 นี้จะสิ้นสุดลง
- การสูญเสียมือหรือเท้า หมายถึง การถูกตัดออกตั้งแต่ข้อนิ้วหรือข้อเท้า รวมถึงการสูญเสียสมรรถภาพในการใช้งานโดยสิ้นเชิงทางร่องอวัยวะนั้น ๆ ซึ่งเกิดจากอุบัติเหตุ
- การสูญเสียสายตา หมายถึง ตามอดสนิทและไม่มีทางรักษาให้หายเป็นปกติได้

## ตัวอย่างอัตราเบี้ยประกันภัยรายปี ต่อจำนวนเงินเอาประกันภัย 1,000 บาท

หน่วย : บาท

อายุ (ปี)	กรุงเทพ สมาร์ท คิส์ 15/9		กรุงเทพ สมาร์ท คิส์ 18/12		กรุงเทพ สมาร์ท คิส์ 21/15	
	หญิง	ชาย	หญิง	ชาย	หญิง	ชาย
แรกเกิด	73.13	74.29	45.19	46.44	31.71	33.07
5	72.54	75.97	44.97	47.96	31.59	34.17
10	73.51	81.70	45.57	51.27	32.02	36.35

## ตัวอย่างออมเงินด้วย กองทุน สมาร์ท คัดส์ 15/9

### ออมเงินเพื่อเป็นทุนการศึกษาให้ลูกในระดับชั้นมัธยมปลาย

คุณแม่เลือกวางแผนการศึกษาให้ลูกชาย อายุ 1 เดือน ด้วยประกันชีวิตสะสมทรัพย์ **กองทุน สมาร์ท คัดส์ 15/9** ระยะเวลาคุ้มครอง 15 ปี ระยะเวลาชำระเบี้ยประกันภัย 9 ปี จำนวนเงินเอาประกันภัย 200,000 บาท จ่ายเบี้ยประกันภัยปีละ 14,858 บาท



## ตัวอย่างออมเงินด้วย กองทุน สมาร์ท คัดส์ 18/12

### ออมเงินเพื่อเป็นทุนการศึกษาให้ลูกในระดับชั้นปริญญาตรี

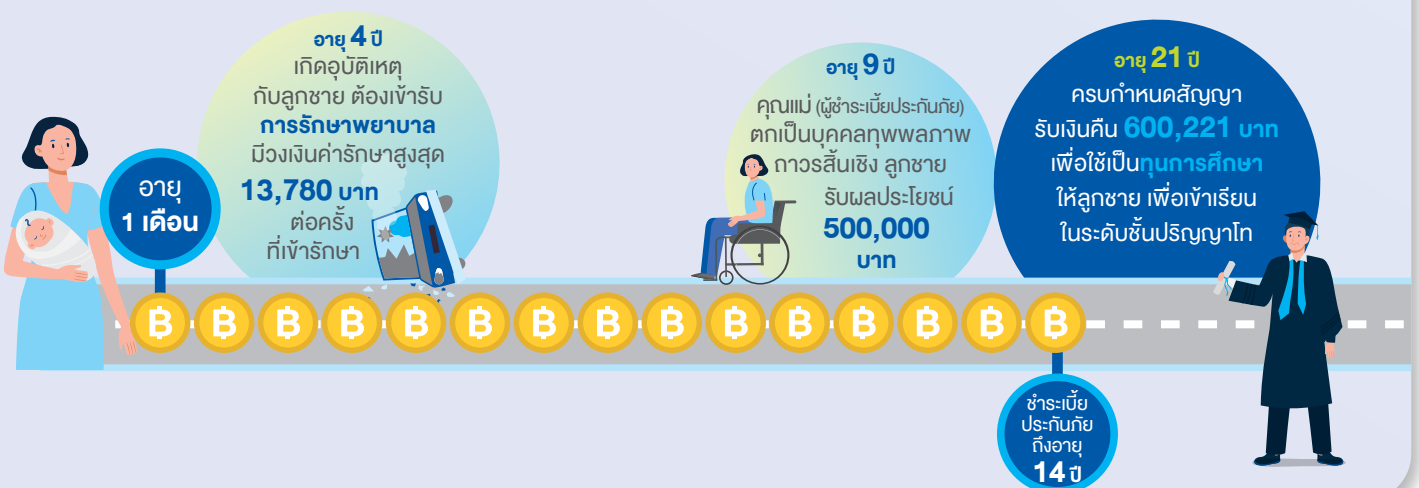
คุณแม่เลือกวางแผนการศึกษาให้ลูกชาย อายุ 1 เดือน ด้วยประกันชีวิตสะสมทรัพย์ **กองทุน สมาร์ท คัดส์ 18/12** ระยะเวลาคุ้มครอง 18 ปี ระยะเวลาชำระเบี้ยประกันภัย 12 ปี จำนวนเงินเอาประกันภัย 500,000 บาท จ่ายเบี้ยประกันภัยปีละ 23,220 บาท



## ตัวอย่างออมเงินด้วย กองทุน สมาร์ท คัดส์ 21/15

### ออมเงินเพื่อเป็นทุนการศึกษาให้ลูกในระดับชั้นปริญญาโท

คุณแม่เลือกวางแผนการศึกษาให้ลูกชาย อายุ 1 เดือน ด้วยประกันชีวิตสะสมทรัพย์ **กองทุน สมาร์ท คัดส์ 21/15** ระยะเวลาคุ้มครอง 21 ปี ระยะเวลาชำระเบี้ยประกันภัย 15 ปี จำนวนเงินเอาประกันภัย 1,000,000 บาท จ่ายเบี้ยประกันภัยปีละ 33,070 บาท



# กรณีบริษัทจะไม่คุ้มครอง

- กรณีผู้เอาประกันภัยไม่เปิดเผยข้อความจริง หรือแถลงข้อความเท็จ บริษัทจะบอกล้างสัญญาภายใน 2 ปี นับแต่วันเริ่มมีผลคุ้มครองตามกรมธรรม์ประกันภัย หรือตามการต่ออายุ หรือตามการกลับคืนสู่สถานะเดิม หรือวันที่บริษัทอนุมัติ ให้เพิ่มจำนวนเงินเอาประกันภัยในเฉพาะส่วนที่เพิ่ม เว้นแต่ผู้เอาประกันภัยมิได้มีส่วนได้ส่วนเสียในเหตุที่เอาประกันภัยนั้น หรือการแถลงอายุคาดเคลื่อนจนอายุจริงอยู่นอกจำกัดอัตราเบี้ยประกันภัยตามทางค่าปกติ
- กรณีผู้เอาประกันภัยฆ่าตัวตายภายใน 1 ปี นับแต่วันเริ่มมีผลคุ้มครองตามกรมธรรม์ประกันภัย หรือตามการต่ออายุ หรือตามการกลับคืนสู่สถานะเดิม หรือวันที่บริษัทอนุมัติให้เพิ่มจำนวนเงินเอาประกันภัยในเฉพาะส่วนที่เพิ่ม หรือถูกผู้รับประโยชน์ฆ่าตาย

## ตัวอย่างข้อยกเว้นสำหรับความคุ้มครองพิเศษ

### กรณีเสียชีวิต หรือสูญเสียอวัยวะ และสาเหตุเนื่องจากอุบัติเหตุ และกรณีค่ารักษาพยาบาลเนื่องจากอุบัติเหตุ

การประกันภัยนี้ไม่คุ้มครองความสูญเสีย หรือความเสียหายใด ๆ อันเกิดจาก หรือสืบเนื่องจากสาเหตุดังต่อไปนี้

- การกระทำของผู้เอาประกันภัยขณะอยู่ภายใต้ฤทธิ์สุรา สารเสพติด หรือยาเสพติดให้โทษ จนไม่สามารถทรงสติได้ คำว่า “ขณะอยู่ภายใต้ฤทธิ์สุรา” นั้น ในกรณีที่มีการตรวจเลือดให้ถือเกณฑ์มีระดับแอลกอฮอล์ในเลือดตั้งแต่ 150 มิลลิกรัมเปอร์เซ็นต์ขึ้นไป
- การฆ่าตัวตาย พยายามฆ่าตัวตาย หรือการฆ่าร้ายร่างกายตนเอง
- การปวดหลัง อันมีสาเหตุมาจากหมอนรองกระดูกสันหลังเคลื่อนทับเส้นประสาท (Disc herniation) กระดูกสันหลังเลื่อน (Spondylolisthesis) หมอนรองกระดูกสันหลังเสื่อม (Degenerative disc disease) กระดูกสันหลังเสื่อม (Spondylosis) และภาวะที่มีรอยแตก (Defect) หรือพยาธิสภาพที่กระดูกสันหลังส่วน Pars interarticularis (Spondylolysis) และภาวะที่มีรอยแตก (Defect) หรือพยาธิสภาพที่กระดูกสันหลังส่วน Pars interarticularis (Spondylolysis) เว้นแต่ มีการแตกหัก (Fracture) หรือเคลื่อน (Dislocation) ของกระดูกสันหลังอันเนื่องมาจากอุบัติเหตุ
- สงคราม การรุกราน การกระทำที่มุ่งร้ายของศัตรูต่างชาติ หรือการกระทำที่ มุ่งร้ายคล้ายสงคราม ไม่ว่าจะได้มีการประกาศสงครามหรือไม่ก็ตาม หรือสงครามกลางเมือง การจู่โจม การกบฏ การจลาจล การนัดหยุดงาน การก่อความวุ่นวาย การปฏิวัติ การรัฐประหาร การประกาศกฎอัยการศึก หรือเหตุการณ์ใด ๆ ซึ่งจะเป็นเหตุให้มีการประกาศหรือคว่ำงัวซึ่งกฎอัยการศึก
- การก่อการร้าย

### สัญญาเพิ่มเติม บีแอลเอ ซีไอ คัดส์

ไม่คุ้มครองการเจ็บป่วยด้วยโรคร้ายแรง ซึ่งเกิดขึ้นโดยทางตรงหรือทางอ้อม ทั้งหมดหรือแต่บางส่วน อันเนื่องมาจากสาเหตุดังต่อไปนี้

- ไม่คุ้มครองการเจ็บป่วยด้วยโรคร้ายแรงหรือความผิดปกติซึ่งแพทย์ยืนยันและมีหลักฐานชัดเจนว่าเกี่ยวข้องกับโรคร้ายแรงที่ได้รับคุ้มครองภายใต้สัญญาเพิ่มเติมนี้ที่เกิดขึ้นภายใน 90 วัน นับแต่วันเริ่มมีผลคุ้มครองตามสัญญาเพิ่มเติมนี้ หรือวันที่บริษัทอนุมัติให้เพิ่มจำนวนเงินเอาประกันภัยของสัญญาเพิ่มเติมนี้ แล้วแต่วันใดจะเกิดขึ้นภายหลัง ทั้งนี้ ในกรณีที่บริษัทอนุมัติให้เพิ่มจำนวนเงินเอาประกันภัย บริษัทจะไม่คุ้มครองเฉพาะในส่วนวงเงินเอาประกันภัยที่เพิ่มขึ้นเท่านั้น
- การฆ่าตัวตาย หรือการฆ่าร้ายร่างกายตนเอง หรือพยายามกระทำเช่นนั้น
- สูดดม กิน ดื่ม ดัด หรือนำสารมีพิษเข้าร่างกายไม่ว่าด้วยวิธีใด ในขณะที่รู้สึกผิดชอบ หรือวิกลจริต หรือไม่ก็ตาม
- ผู้เอาประกันภัยปฏิเสธไม่ยอมรับการรักษา แนะนำ หรือปฏิบัติตามคำแนะนำของแพทย์
- การตรวจรักษาพยาบาลที่ผู้เอาประกันภัย ซึ่งเป็นแพทย์สั่งให้แก่ตัวเอง รวมทั้งการตรวจรักษาพยาบาลจากแพทย์ ผู้ซึ่งเป็นบิดา มารดา คู่สมรส หรือบุตรของผู้เอาประกันภัย
- การติดเชื้อไวรัสภูมิคุ้มกันบกพร่อง (HIV Positive) หรือภาวะของโรคภูมิคุ้มกันบกพร่อง (AIDS)

### สัญญาเพิ่มเติม บีแอลเอ เพอร์ส ไพรเวท

ไม่คุ้มครองการทุพพลภาพถาวรสิ้นเชิงอันเนื่องมาจากสาเหตุดังต่อไปนี้

- การฆ่าตัวตาย พยายามฆ่าตัวตาย หรือการฆ่าร้ายร่างกายตนเอง
- การบาดเจ็บที่เกิดขึ้นจากการกระทำของผู้ชำระเบี้ยประกันภัยขณะอยู่ภายใต้ฤทธิ์สุรา สารเสพติด หรือยาเสพติดให้โทษ จนไม่สามารถทรงสติได้ คำว่า “ขณะอยู่ภายใต้ฤทธิ์สุรา” นั้น ในกรณีที่มีการตรวจเลือดให้ถือเกณฑ์มีระดับแอลกอฮอล์ในเลือดตั้งแต่ 150 มิลลิกรัมเปอร์เซ็นต์ขึ้นไป
- การบาดเจ็บขณะเป็นผู้ชำระเบี้ยประกันภัยกำลังขึ้น หรือกำลังลง หรือขณะโดยสารอยู่ในอากาศยานที่ไม่ได้จดทะเบียนเพื่อบรรทุกผู้โดยสาร และมิได้ประกอบการโดยสารการบินพาณิชย์
- การบาดเจ็บขณะเป็นผู้ชำระเบี้ยประกันภัยขณะที่ปฏิบัติหน้าที่เป็นพนักงานประจำอากาศยานใด ๆ
- การบาดเจ็บขณะเป็นผู้ชำระเบี้ยประกันภัยปฏิบัติหน้าที่เป็นทหาร ตำรวจ หรืออาสาสมัคร และเข้าปฏิบัติการในสงคราม หรือปราบปราม
- การบาดเจ็บขณะเป็นผู้ชำระเบี้ยประกันภัยก่ออาชญากรรมที่มีความผิดสถานหนัก หรือขณะถูกจับกุม หรือหลบหนีการจับกุม

#### หมายเหตุ

- สื่อโฆษณาฉบับนี้เป็นเพียงการสรุปผลประโยชน์เบื้องต้นเท่านั้น โปรดทำความเข้าใจในรายละเอียดเงื่อนไข ความคุ้มครองและข้อยกเว้น ก่อนการตัดสินใจทำประกันภัย ทั้งนี้ เงื่อนไขความคุ้มครองและข้อยกเว้นอย่างสมบูรณ์ สามารถสอบถามได้จากตัวแทนของท่าน หรือสามารถศึกษารายละเอียดได้จากกรมธรรม์ประกันภัยของท่าน
- การนำส่งเบี้ยประกันภัยเป็นหน้าที่ของผู้เอาประกันภัย การที่ตัวแทน/นายหน้าประกันชีวิตมาเก็บเบี้ยประกันภัยเป็นการให้บริการเท่านั้น
- การแถลงสุขภาพเป็นปัจจัยหนึ่งในการพิจารณารับประกันภัย หรือพิจารณาการจ่ายเงินตามสัญญาประกันภัย
- เพื่อสิทธิประโยชน์สูงสุดจากกรมธรรม์ ผู้เอาประกันภัยควรชำระเบี้ยประกันภัยจนครบระยะเวลาชำระเบี้ย และถือครองกรมธรรม์จนครบกำหนดสัญญา
- เบี้ยประกันภัยของแบบประกัน กรุงเทพ คัดส์ และเบี้ยประกันสุขภาพ (ถ้ามี) สามารถนำไปหักลดหย่อนภาษีเงินได้บุคคลธรรมดาตามหลักเกณฑ์ที่กรมสรรพากรกำหนด



**กรุงเทพ**  
**ประกันชีวิต**  
BANGKOK LIFE

บริษัท กรุงเทพประกันชีวิต จำกัด (มหาชน)

เลขที่ 1415 ถนนกรุงเทพ-นนทบุรี แขวงวงศ์สว่าง เขตบางซื่อ กรุงเทพมหานคร 10800

ติดต่อตัวแทนประกันชีวิต หรือที่ปรึกษาการเงินที่สำนักงานใหญ่ และสาขาบริษัททั่วประเทศ

โทร. 02-777-8888 [www.bangkoklife.com](http://www.bangkoklife.com)

