



กรุงเทพ
ประกันชีวิต
BANGKOK LIFE



สัญญาเพิ่มเติม

แอสปี ซีไอ

จ่ายเบี้ยประกันภัยคงที่
ดูแลคุณยาวๆ ถึงอายุ 99 ปี

แอสปี...

ด้วยความคุ้มครองโรคร้ายแรง
ครอบคลุมถึง 6 กลุ่มโรค
มะเร็ง หัวใจ สมองและระบบประสาท ไต
การติดเชื้ออย่างรุนแรง และโรคผู้สูงอายุ

Ins. 02-777-8888
www.bangkoklife.com



โรคร้ายแรง...ไม่น่ากลัวอย่างที่คิด

เตรียมพร้อมรับมือด้วยประกันโรคร้ายแรงจากกรุงเทพประกันชีวิต มอบความอุ่นใจให้คลายกังวล ในวันที่สุขภาพเปลี่ยนแปลง ช่วยรองรับค่ารักษาพยาบาล ให้เป้าหมายชีวิตของคุณและครอบครัวไม่สะดุด พร้อมเก็บเกี่ยวความสุขได้อย่างเต็มที่ในทุกก้าวของชีวิต

เพราะการดูแลรักษาสุขภาพให้ดี...คือต้นทุนชีวิตที่มั่งคั่งและยั่งยืน

สัญญาเพิ่มเติม

แอสปี ซีไอ

คุ้มครองยาวให้คุณแอสปี...อุ่นใจ

ด้วยความคุ้มครองที่ครอบคลุม คุ้มครองค่า



เงื่อนไขการรับประกันภัย

- อายุรับประกันภัย : แรกเกิด – 75 ปี
- ระยะเวลาเอาประกันภัย : ถึงอายุ 99 ปี
- ระยะเวลาชำระเบี้ยประกันภัย : 20 ปี หรือถึงอายุ 99 ปี
- จำนวนเงินเอาประกันภัยเริ่มต้น : 100,000 บาท
- วงการชำระเบี้ยประกันภัย : รายปี / ราย 6 เดือน / ราย 3 เดือน และรายเดือน (ตามสัญญาประกันชีวิตหลัก)
- การตรวจสุขภาพเป็นไปตามหลักเกณฑ์การพิจารณารับประกันภัยของบริษัท
- ผู้เอาประกันภัยสามารถซื้อสัญญาเพิ่มเติมแอสปี ซีไอ จำนวนเงินเอาประกันภัยได้สูงสุด 5 ล้านบาทต่อราย ทั้งนี้ เมื่อนับรวมจำนวนเงินเอาประกันภัยของสัญญาเพิ่มเติมโรคร้ายแรงทุกฉบับ ไม่เกิน 10 ล้านบาทต่อราย

ตารางแสดงความคุ้มครองและผลประโยชน์

ความคุ้มครอง		ผลประโยชน์	
1. ผลประโยชน์ความคุ้มครองโรคร้ายแรง*			
1.1 คุ้มครองกรณีเจ็บป่วยด้วยโรคร้ายแรงที่ไม่ใช่โรคมะเร็งระยะไม่ลุกลาม			
กลุ่มโรค	โรคร้ายแรง	100% ของจำนวนเงินเอาประกันภัย หรือเบี้ยประกันภัยของสัญญาเพิ่มเติม แอปปี ซีโอ ที่ชำระแล้วสะสม แล้วแต่จำนวนใดจะมากกว่า**	
 โรคมะเร็งและเนื้องอก	<ul style="list-style-type: none"> โรคมะเร็งระยะลุกลาม เนื้องอกในสมองชนิดที่ไม่ใช่มะเร็ง 		
 โรคที่เกี่ยวกับหัวใจและหลอดเลือด	<ul style="list-style-type: none"> โรคกล้ามเนื้อหัวใจ การผ่าตัดเส้นเลือดเลี้ยงกล้ามเนื้อหัวใจ โรคหลอดเลือดหัวใจตีบที่รักษาด้วยการสวนหลอดเลือดหัวใจ กล้ามเนื้อหัวใจตายเฉียบพลันจากการขาดเลือด 		
 โรคที่เกี่ยวกับเส้นเลือดสมองและระบบประสาท	<ul style="list-style-type: none"> โรกระบบประสาท มีสติเฟื่อง สะเคลอโรซิส โรคหลอดเลือดสมองแตกหรืออุดตัน โรคหลอดเลือดสมองโป่งพองที่ต้องรักษาโดยการผ่าตัด 		
 โรคที่เกี่ยวกับไต	<ul style="list-style-type: none"> ไตวายเรื้อรัง 		
 โรคที่เกี่ยวกับการติดเชื้ออย่างรุนแรง	<ul style="list-style-type: none"> สมองอักเสบจากเชื้อไวรัส 		
 โรคผู้สูงอายุ	<ul style="list-style-type: none"> โรคสมองเสื่อมชนิดอัลไซเมอร์ โรคพาร์กินสัน 		
1.2 คุ้มครองกรณีเจ็บป่วยด้วยโรคมะเร็งระยะไม่ลุกลามต่อครั้งที่เจ็บป่วย***		20% ของจำนวนเงินเอาประกันภัย	
2. ผลประโยชน์ ณ วันครบกำหนดสัญญา กรณีมีชีวิตอยู่ ณ วันครบรอบปีกรมธรรม์ประกันภัยที่มีอายุครบ 99 ปี		100% ของจำนวนเงินเอาประกันภัย หรือเบี้ยประกันภัยของสัญญาเพิ่มเติม แอปปี ซีโอ ที่ชำระแล้วสะสม แล้วแต่จำนวนใดจะมากกว่า**	
ตัวอย่างอัตราเบี้ยประกันภัยรายปีมาตรฐาน (บาท) ต่อจำนวนเงินเอาประกันภัย 1,000 บาท		ระยะเวลาชำระเบี้ยประกันภัย	
		20 ปี	ถึงอายุ 99 ปี
เพศชาย อายุ 35 ปี		24.28	15.13
เพศหญิง อายุ 35 ปี		27.57	16.02

* การจ่ายผลประโยชน์ความคุ้มครองโรคร้ายแรงของสัญญาเพิ่มเติม แอปปี ซีโอ มีระยะเวลาที่ไม่คุ้มครอง 90 วัน นับแต่วันเริ่มมีผลคุ้มครองตามสัญญาเพิ่มเติมนี้ โดยบริษัทจะจ่ายผลประโยชน์ถ้าผู้เอาประกันภัยได้รับการวินิจฉัยและ/หรือยืนยันจากแพทย์ว่าเจ็บป่วยด้วยโรคร้ายแรง 14 โรคที่ให้ความคุ้มครอง ในระหว่างที่ผู้เอาประกันภัยมีชีวิตอยู่ โดยผลประโยชน์ความคุ้มครองโรคร้ายแรงรวมสูงสุดไม่เกิน 100% ของจำนวนเงินเอาประกันภัย หรือเบี้ยประกันภัยของสัญญาเพิ่มเติม แอปปี ซีโอ ที่ชำระแล้วสะสม แล้วแต่จำนวนใดจะมากกว่า กรณีที่จำนวนเงินผลประโยชน์ที่จ่ายไปแล้วทั้งหมดรวมกัน เท่ากับ จำนวนเงินเอาประกันภัย หรือเบี้ยประกันภัยของสัญญาเพิ่มเติม แอปปี ซีโอ ที่ชำระแล้วสะสม แล้วแต่จำนวนใดจะมากกว่า สัญญาเพิ่มเติมจะสิ้นสุดบังคับโดยอัตโนมัติ ทั้งนี้ หากผู้เอาประกันภัยเสียชีวิตในระหว่างที่บริษัทพิจารณาการจ่ายเงินผลประโยชน์ข้อ 1.1 และ/หรือ 1.2 บริษัทจะจ่ายเงินผลประโยชน์ดังกล่าวให้แก่ผู้รับประโยชน์

** หักด้วยผลประโยชน์ความคุ้มครองโรคร้ายแรงที่บริษัทได้จ่ายไปแล้ว (ถ้ามี)

*** โดยโรคมะเร็งระยะไม่ลุกลามที่ตรวจพบใหม่แต่ละครั้งจะต้องไม่เกี่ยวข้องหรือสืบเนื่องมาจากโรคมะเร็งระยะไม่ลุกลามที่บริษัทได้จ่ายผลประโยชน์ไปแล้ว และผลประโยชน์ความคุ้มครองโรคร้ายแรงส่วนที่เหลือจะลดลงตามจำนวนเงินผลประโยชน์กรณีเจ็บป่วยด้วยโรคมะเร็งระยะไม่ลุกลามที่จ่ายไปแล้วทั้งหมด

ตัวอย่างผลประโยชน์ของสัญญาเพิ่มเติม แอปป์ ซีไอ

คุณผู้ชาย อายุ 35 ปี สุขภาพสมบูรณ์แข็งแรง ซื้อสัญญาเพิ่มเติม แอปป์ ซีไอ จำนวนเงินเอาประกันภัย 1,000,000 บาท แบบทำกรมธรรม์ประกันภัย โดยเลือกระยะเวลาชำระเบี้ยประกันภัย 20 ปี แบบรายปี ปีละ 24,280 บาท

กรณีที่ 1 เจ็บป่วยด้วยโรคมะเร็งระยะไม่ลุกลาม และ เข้ารับการผ่าตัดเส้นเลือดเลี้ยงกล้ามเนื้อหัวใจ



หลังจากวันเริ่ม
มีผลคุ้มครอง 90 วัน
ได้เจ็บป่วยด้วยโรคมะเร็ง
ระยะไม่ลุกลาม
รับ 200,000 บาท

ต่อมาเข้ารับการผ่าตัด
เส้นเลือดเลี้ยงกล้ามเนื้อหัวใจ
รับ 800,000 บาท**

รวมผลประโยชน์ที่ได้รับ
จากสัญญาเพิ่มเติม
แอปป์ ซีไอ*
1,000,000 บาท

กรณีที่ 2 เจ็บป่วยด้วยโรคมะเร็งระยะไม่ลุกลาม และมีชีวิตอยู่ ณ วันครบรอบปีกรมธรรม์ประกันภัยที่มีอายุครบ 99 ปี

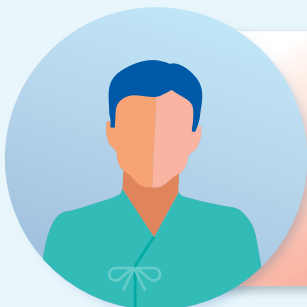


หลังจากวันเริ่ม
มีผลคุ้มครอง 90 วัน
ได้เจ็บป่วยด้วยโรคมะเร็ง
ระยะไม่ลุกลาม
รับ 200,000 บาท

กรณีมีชีวิตอยู่
ณ วันครบรอบปีกรมธรรม์
ประกันภัยที่มีอายุครบ 99 ปี
รับ 800,000 บาท**

รวมผลประโยชน์ที่ได้รับ
จากสัญญาเพิ่มเติม
แอปป์ ซีไอ*
1,000,000 บาท

กรณีที่ 3 เข้ารับการผ่าตัดเส้นเลือดเลี้ยงกล้ามเนื้อหัวใจ



เข้ารับการผ่าตัด
เส้นเลือดเลี้ยงกล้ามเนื้อหัวใจ
รับ 1,000,000 บาท

รวมผลประโยชน์ที่ได้รับ
จากสัญญาเพิ่มเติม
แอปป์ ซีไอ*
1,000,000 บาท

กรณีที่ 4 ไม่เจ็บป่วยด้วยโรคร้ายแรง และมีชีวิตอยู่ ณ วันครบรอบปีกรมธรรม์ประกันภัยที่มีอายุครบ 99 ปี



กรณีมีชีวิตอยู่ ณ วันครบรอบปีกรมธรรม์ประกันภัย
ที่มีอายุครบ 99 ปี
รับ 1,000,000 บาท

รวมผลประโยชน์ที่ได้รับ
จากสัญญาเพิ่มเติม
แอปป์ ซีไอ*
1,000,000 บาท

* จำนวนเงินผลประโยชน์ที่คุณผู้ชายได้รับเนื่องจากการเจ็บป่วยด้วยโรคร้ายแรงทั้งหมดรวมกัน เท่ากับ จำนวนเงินเอาประกันภัย หรือเบี้ยประกันภัยของสัญญาเพิ่มเติม แอปป์ ซีไอ ที่ชำระแล้วสะสม แล้วแต่จำนวนใดจะมากกว่า สัญญาเพิ่มเติมจะคืนผลบังคับโดยอัตโนมัติ

** หักด้วยผลประโยชน์ความคุ้มครองโรคร้ายแรงที่บริษัทได้จ่ายไปแล้ว (ถ้ามี)

ตัวอย่างข้อยกเว้นความคุ้มครอง

สัญญาเพิ่มเติม แอปปี ซีโอ

การประกันภัยตามสัญญาเพิ่มเติมดังกล่าว ไม่คุ้มครองการเจ็บป่วยด้วยโรคร้ายแรง ซึ่งเกิดขึ้นโดยตรงหรือทางอ้อมทั้งหมดหรือบางส่วน อันเนื่องมาจากสาเหตุดังต่อไปนี้

1. ความผิดปกติซึ่งแพทย์ยืนยันและมีหลักฐานชัดเจนว่าเกี่ยวข้องกับโรคร้ายแรงหรือโรคร้ายแรงที่เกิดขึ้นก่อนวันเริ่มมีผลคุ้มครองตามสัญญาเพิ่มเติมนี้ หรือก่อนวันที่ได้มีการต่ออายุสัญญาเมื่อสัญญาเพิ่มเติมสิ้นสุดบังคับ (Reinstatement) หรือก่อนวันที่บริษัทอนุมัติให้เพิ่มจำนวนเงินเอาประกันภัยของสัญญาเพิ่มเติมนี้ แล้วแต่วันใดจะเกิดขึ้นภายหลัง ทั้งนี้ ในกรณีที่บริษัทอนุมัติให้เพิ่มจำนวนเงินเอาประกันภัย บริษัทจะไม่คุ้มครอง เฉพาะในส่วนวงจำนวนเงินเอาประกันภัยที่เพิ่มขึ้นเท่านั้น
2. การฆ่าตัวตาย หรือการฆ่าตัวตายโดยตนเอง หรือพยายามกระทำเช่นนั้น
3. สูดดม ฝิ่น ดม ยาสูบ หรือนำสารมีพิษเข้าร่างกายไม่ว่าด้วยวิธีใด ในขณะที่รู้สึกผิดชอบ หรือวิกลจริต หรือไม่ก็ตาม
4. ผู้เอาประกันภัยปฏิเสธไม่ยอมรับการรักษา แนะนำ หรือปฏิบัติตามคำแนะนำของแพทย์
5. การตรวจรักษาพยาบาลที่ผู้เอาประกันภัย ซึ่งเป็นแพทย์สั่งให้แก่ตัวเอง รวมทั้งการตรวจรักษาพยาบาลจากแพทย์ผู้ซึ่งเป็นบิดา มารดา คู่สมรส หรือบุตรของผู้เอาประกันภัย
6. การติดเชื้อไวรัสภูมิคุ้มกันบกพร่อง (HIV Positive) หรือภาวะของโรคภูมิคุ้มกันบกพร่อง (AIDS) ของผู้เอาประกันภัย ไม่ว่าจะทางตรงหรือทางอ้อมก็ตาม ภายใต้วงวัลประสงค์ของสัญญาเพิ่มเติมนี้

หมายเหตุ

1. สื่อโฆษณาฉบับนี้เป็นเพียงการสรุปผลประโยชน์เบื้องต้นเท่านั้น โปรดทำความเข้าใจในรายละเอียดเงื่อนไข ความคุ้มครอง และข้อยกเว้น ก่อนการตัดสินใจทำประกันภัย ทั้งนี้ เงื่อนไข ความคุ้มครอง และข้อยกเว้นอย่างสมบูรณ์ สามารถสอบถามได้ที่บริษัท หรือสามารถศึกษารายละเอียดได้จากกรมธรรม์ประกันชีวิตของท่าน
2. การนำส่งเบี้ยประกันภัยเป็นหน้าที่ของผู้เอาประกันภัย การที่ตัวแทน/ นายหน้าประกันชีวิตมาเก็บเบี้ยประกันภัยเป็นการให้บริการเท่านั้น
3. การแถลงสุขภาพเป็นปัจจัยหนึ่งในการพิจารณารับประกันภัย หรือพิจารณาการจ่ายเงินตามสัญญาประกันภัย
4. เพื่อสิทธิประโยชน์สูงสุดจากกรมธรรม์ ผู้เอาประกันภัยควรชำระเบี้ยประกันภัยจนครบระยะเวลาชำระเบี้ยและถือครองกรมธรรม์จนครบกำหนดสัญญา
5. เบี้ยประกันภัยสามารถนำไปหักลดหย่อนภาษีเงินได้บุคคลธรรมดาตามหลักเกณฑ์ที่กรมสรรพากรกำหนด
6. ตัวอย่างข้อยกเว้นความคุ้มครอง สัญญาเพิ่มเติม แอปปี ซีโอ เป็นส่วนหนึ่งของข้อยกเว้นความคุ้มครองตามสัญญาเพิ่มเติม แอปปี ซีโอ และเป็นไปตามข้อกำหนดและเงื่อนไขการรับประกันภัย



กรุงเทพ
ประกันชีวิต
BANGKOK LIFE

บริษัท กรุงเทพประกันชีวิต จำกัด (มหาชน)

เลขที่ 1415 ถนนกรุงเทพ-นนทบุรี แขวงวงศ์สว่าง เขตบางซื่อ กรุงเทพมหานคร 10800

ติดต่อตัวแทนประกันชีวิต หรือที่ปรึกษาการเงินที่สำนักงานใหญ่ และสาขาบริษัททั่วประเทศ

โทร. 02-777-8888 www.bangkoklife.com



BLAMC22008