

โครงการเอ็กซ์ตรา แคร่ พลัส

Extra Care Plus Campaign

ความคุ้มครองสุขภาพที่ให้คุณได้มากกว่า

Top up สวัสดิการหรือประกันสุขภาพที่มี



mtl | Health



การเจ็บป่วย เป็นสิ่งที่ทุกคนไม่อยากจะเกิดขึ้นทั้งกับตนเอง และคนที่คุณรัก
ทุกวันนี้ค่าใช้จ่ายในการรักษาพยาบาลก็เพิ่มขึ้น คุณจะทำอย่างไรเมื่อสวัสดิการที่มีไม่เพียงพอ?



ช่วยจ่ายค่ารักษาพยาบาล
ส่วนเกินสิทธิ



คุ้มครองค่ารักษาพยาบาล
ผู้ป่วยในแบบเหมาจ่าย



ค่าห้องสูงสุด
ถึง 4,000 บาท⁽¹⁾



วงเงินความคุ้มครองสูงสุด
500,000 บาท⁽¹⁾

ต่อการเข้าพักรักษาตัวครั้งใดครั้งหนึ่ง



เบี้ยประกันภัยไม่แพงเริ่มต้น
285 บาทต่อเดือน⁽²⁾



เบี้ยประกันภัยสามารถนำไปใช้
สิทธิหักลดหย่อนภาษีได้

หมายเหตุ :

(1) สำหรับแผน 3 โดยมีความรับผิดชอบส่วนแรก 20,000 บาท ต่อการเข้าพักรักษาตัวครั้งใดครั้งหนึ่ง

(2) สำหรับแผน 1 ผู้เอาประกันภัย อายุ 11-20 ปี สุขภาพแข็งแรงสมบูรณ์

- โครงการเอ็กซ์ตรา แคร์ พลัส เป็นชื่อทางการตลาดของสัญญาเพิ่มเติมการประกันภัยสุขภาพแบบ เอ็กซ์ตรา แคร์ (N) ซึ่งเป็นสัญญาประกันภัยสุขภาพแบบมาตรฐานใหม่
- สัญญาเพิ่มเติมการประกันภัยสุขภาพแบบ เอ็กซ์ตรา แคร์ (N) ต้องซื้อแนบท้ายกรมธรรม์ที่มีผลบังคับอยู่
- การพิจารณารับประกันภัยเป็นไปตามหลักเกณฑ์ของบริษัทฯ
- เบี้ยประกันภัย สามารถ นำไปใช้สิทธิหักลดหย่อนภาษีได้ ทั้งนี้ หลักเกณฑ์เป็นไปตามที่กรมสรรพากร กำหนด

โครงการเอ็กซ์ตรา แคร์ พลัส ช่วยเติมเต็มค่ารักษาพยาบาล
ที่ให้คุณได้รับความคุ้มครองค่ารักษาพยาบาลแบบเหมาจ่าย
โดยมีความรับผิดชอบส่วนแรกช่วยให้คุณประหยัดกว่าความคุ้มครองสุขภาพทั่วไป

ความรับผิดชอบส่วนแรก (Deductible) คืออะไร?

ค่าใช้จ่ายที่ผู้เอาประกันภัยต้องใช้สิทธิเบิกกับสวัสดิการอื่น และ/หรือกรมธรรม์อื่น* ตามที่กำหนดร่วมกับบริษัทประกันภัย
โดยความเสียหายส่วนที่เกินจากนี้ โครงการเอ็กซ์ตรา แคร์ พลัส จะให้ความคุ้มครอง



ใช้สิทธิเบิกกับสวัสดิการอื่น
และ/หรือกรมธรรม์อื่น*

ความรับผิดชอบส่วนแรก
ตามที่กำหนด



คุ้มครองโดย โครงการเอ็กซ์ตรา แคร์ พลัส

ตามวงเงินความคุ้มครองต่อการรักษา
ครั้งใดครั้งหนึ่ง

* สำหรับกรณีผู้เอาประกันภัยมีสวัสดิการอื่นและ/หรือกรมธรรม์อื่นไม่ว่าจะทำไว้กับบริษัทใด ตามสิทธิ์ที่ผู้เอาประกันภัยมีอยู่แล้ว หากไม่มีผู้เอาประกันภัยจะต้องเป็นผู้รับผิดชอบเอง

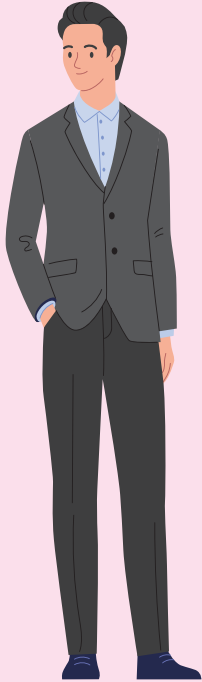
ตารางความคุ้มครองโดยย่อ

ผลประโยชน์โดยย่อ	แผน 1	แผน 2	แผน 3
1. ผลประโยชน์กรณีผู้ป่วยใน			
หมวดที่ 1 ค่าห้อง และค่าอาหาร ค่าบริการในโรงพยาบาล (ผู้ป่วยใน) ต่อการเข้าพักรักษาตัวเป็นผู้ป่วยในครั้งใดครั้งหนึ่ง เมื่อรวมกับการเข้าพักรักษาตัวในผู้ป่วยวิกฤตแล้ว ไม่เกิน 120 วัน ในกรณีที่ผู้เอาประกันภัยได้รับการรักษาในห้องพักผู้ป่วยวิกฤต (Intensive Care Inpatient Room) จะจ่ายค่าห้อง และค่าอาหาร ค่าบริการในโรงพยาบาล (ผู้ป่วยใน) ให้เป็นจำนวน 2 เท่า ของผลประโยชน์สำหรับค่าห้อง และค่าอาหาร ค่าบริการในโรงพยาบาล (ผู้ป่วยใน) สูงสุดไม่เกิน 15 วัน เมื่อรวมกับผลประโยชน์ค่าห้อง และค่าอาหาร ค่าบริการในโรงพยาบาล (ผู้ป่วยใน) แล้วไม่เกิน 120 วัน	2,000 บาท ต่อวัน	4,000 บาท ต่อวัน	4,000 บาท ต่อวัน
หมวดที่ 2 ค่าบริการทางการแพทย์เพื่อการตรวจวินิจฉัยหรือบำบัดรักษา ค่าบริการโลหิตและส่วนประกอบของโลหิต ค่าบริการทางการแพทย์พยาบาล ค่ายา ค่าสารอาหารทางหลอดเลือด และค่าเวชภัณฑ์ต่อการเข้าพักรักษาตัวเป็นผู้ป่วยในครั้งใดครั้งหนึ่ง			
หมวดย่อยที่ 2.1 ค่าบริการทางการแพทย์เพื่อการตรวจวินิจฉัย		จ่ายตามจริง	
หมวดย่อยที่ 2.2 ค่าบริการทางการแพทย์เพื่อการบำบัดรักษา ค่าบริการโลหิตและส่วนประกอบของโลหิต และค่าบริการทางการแพทย์พยาบาล		จ่ายตามจริง	
หมวดย่อยที่ 2.3 ค่ายา ค่าสารอาหารทางหลอดเลือด และค่าเวชภัณฑ์		จ่ายตามจริง	
หมวดย่อยที่ 2.4 ค่ายา และค่าเวชภัณฑ์สิ้นเปลือง (เวชภัณฑ์ 1) สำหรับกลับบ้าน (สูงสุดไม่เกิน 7 วัน)	1,000 บาท	1,000 บาท	1,000 บาท
หมวดที่ 3 ค่าผู้ประกอบวิชาชีพเวชกรรม (แพทย์) ตรวจรักษาต่อการเข้าพักรักษาตัวเป็นผู้ป่วยในครั้งใดครั้งหนึ่ง สูงสุดไม่เกิน 120 วัน		จ่ายตามจริง	
หมวดที่ 4 ค่ารักษาพยาบาลโดยการผ่าตัด (ศัลยกรรม) และหัตถการ ต่อการเข้าพักรักษาตัวเป็นผู้ป่วยในครั้งใดครั้งหนึ่ง			
หมวดย่อยที่ 4.1 ค่าห้องผ่าตัด และค่าห้องทำหัตถการ		จ่ายตามจริง	
หมวดย่อยที่ 4.2 ค่ายา ค่าสารอาหารทางหลอดเลือด ค่าเวชภัณฑ์ และค่าอุปกรณ์ การผ่าตัดและหัตถการ		จ่ายตามจริง	
หมวดย่อยที่ 4.3 ค่าผู้ประกอบวิชาชีพเวชกรรม ทำศัลยกรรมและหัตถการสำหรับแพทย์ทำศัลยกรรม และหัตถการ (รวมแพทย์ผู้ช่วยผ่าตัด) (Doctor fee)		จ่ายตามจริง	
หมวดย่อยที่ 4.4 ค่าผู้ประกอบวิชาชีพเวชกรรมวิสัญญีแพทย์ (Doctor fee)		จ่ายตามจริง	
หมวดย่อยที่ 4.5 ค่ารักษาพยาบาลโดยการผ่าตัดเปลี่ยนอวัยวะ		จ่ายตามจริง	
หมวดที่ 5 การผ่าตัดใหญ่ที่ไม่ต้องเข้าพักรักษาตัวเป็นผู้ป่วยใน (Day Surgery)		จ่ายตามจริง	
2. ผลประโยชน์กรณีไม่ต้องเข้าพักรักษาตัวเป็นผู้ป่วยใน			
หมวดที่ 6 ค่าบริการทางการแพทย์เพื่อตรวจวินิจฉัยที่เกี่ยวข้องโดยตรงก่อนและหลังการเข้าพักรักษาตัวเป็นผู้ป่วยใน หรือค่ารักษาพยาบาลผู้ป่วยนอกต่อเนื่องที่เกี่ยวข้องโดยตรง หลังการเข้าพักรักษาตัวเป็นผู้ป่วยใน ต่อการเข้าพักรักษาตัวเป็นผู้ป่วยในครั้งใดครั้งหนึ่ง			
หมวดย่อยที่ 6.1 ค่าบริการทางการแพทย์เพื่อการตรวจวินิจฉัยที่เกี่ยวข้องโดยตรงและเกิดขึ้นภายใน 30 วันก่อนและหลัง การเข้าพักรักษาตัวเป็นผู้ป่วยใน		ไม่คุ้มครอง	
หมวดย่อยที่ 6.2 ค่ารักษาพยาบาลผู้ป่วยนอกหลังการเข้าพักรักษาตัวเป็นผู้ป่วยในต่อครั้งสำหรับการรักษาพยาบาลต่อเนื่อง ภายใน 30 วันหลังจากออกจากการเข้าพักรักษาตัวเป็นผู้ป่วยในครั้งนั้น (ไม่รวมค่าบริการทางการแพทย์เพื่อตรวจวินิจฉัย)		ไม่คุ้มครอง	
หมวดที่ 7 ค่ารักษาพยาบาลการบาดเจ็บ กรณีผู้ป่วยนอก ภายใน 24 ชั่วโมงของการเกิดอุบัติเหตุต่อครั้ง		ไม่คุ้มครอง	
หมวดที่ 8 ค่าเวชศาสตร์ฟื้นฟู หลังการเข้าพักรักษาตัวเป็นผู้ป่วยในแต่ละครั้ง ต่อการเข้าพักรักษาตัวเป็นผู้ป่วยในครั้งใดครั้งหนึ่ง		ไม่คุ้มครอง	
หมวดที่ 9 ค่าบริการทางการแพทย์เพื่อการบำบัดรักษาโรคไตวายเรื้อรัง โดยการล้างไตผ่านทางเส้นเลือดต่อรอบปีกรมธรรม์ประกันภัย		ไม่คุ้มครอง	
หมวดที่ 10 ค่าบริการทางการแพทย์เพื่อการบำบัดรักษาโรคมะเร็งหรือโรคมะเร็ง โดยรังสีรักษา รังสีร่วมรักษาเวชศาสตร์นิวเคลียร์รักษา ต่อรอบปีกรมธรรม์ประกันภัย		ไม่คุ้มครอง	
หมวดที่ 11 ค่าบริการทางการแพทย์เพื่อการบำบัดรักษาโรคมะเร็ง โดยเคมีบำบัด ต่อรอบปีกรมธรรม์ประกันภัย		ไม่คุ้มครอง	
หมวดที่ 12 ค่าบริการรถพยาบาลฉุกเฉิน		จ่ายตามจริง (แต่ไม่เกินผลประโยชน์ในหมวดที่ 1)	
หมวดที่ 13 ค่ารักษาพยาบาล โดยการผ่าตัดเล็ก		ไม่คุ้มครอง	
การมีส่วนร่วมจ่าย			
ความรับผิดชอบส่วนแรก (ต่อการเข้าพักรักษาตัวครั้งใดครั้งหนึ่ง) สำหรับผลประโยชน์ในหมวดที่ 2 – 5 และ 12	20,000 บาท	20,000 บาท	20,000 บาท
ค่าใช้จ่ายร่วม (หลังหักความรับผิดชอบส่วนแรก ต่อการเข้าพักรักษาตัวครั้งใดครั้งหนึ่ง) สำหรับผลประโยชน์ในหมวดที่ 2 – 5 และ 12	ร้อยละ 100 : ร้อยละ 0 (บริษัทประกันภัย : ผู้เอาประกันภัย)		
ผลประโยชน์สูงสุด			
ผลประโยชน์หมวดที่ 2 – 5 และ 12 รวมทุกรายการสูงสุดต่อการเข้าพักรักษาตัวเป็นผู้ป่วยในครั้งใดครั้งหนึ่ง หลังหักความรับผิดชอบส่วนแรก และค่าใช้จ่ายร่วม (ถ้ามี)	200,000 บาท	200,000 บาท	500,000 บาท
ผลประโยชน์สูงสุดต่อรอบปีกรมธรรม์ประกันภัย	ไม่มี		

ตัวอย่างที่ 1 คุณเอ อายุ 28 ปี สุขภาพแข็งแรงสมบูรณ์ พนักงานบริษัทเอกชน บริษัท เอ จำกัด

มีสวัสดิการพนักงานของ บริษัท เอ จำกัด ค่าห้อง 1,200 บาท ต่อวัน ค่าผ่าตัด และรักษาพยาบาลอื่นๆ 25,000 บาท ต่อการเข้าพักรักษาตัวครั้งใดครั้งหนึ่ง

ต้องผ่าตัดไส้ติ่ง และนอนโรงพยาบาล 2 คืน ค่าห้อง 3,200 บาท x 2 วัน = 6,400 บาท ค่าผ่าตัด และรักษาพยาบาลอื่นๆ 89,000 บาท **รวมทั้งสิ้น 95,400 บาท**



ตัวอย่าง กรณี มีความคุ้มครอง โครงการเอ็กซ์ตราแคร์ พลัส แผน 1



เบิกค่าใช้จ่ายจากสวัสดิการบริษัทที่มี

ค่าห้อง 1,200 บาท x 2 วัน = 2,400 บาท
ค่าผ่าตัด และรักษาพยาบาลอื่นๆ 25,000 บาท

เบิกค่าใช้จ่ายจากโครงการเอ็กซ์ตราแคร์ พลัส แผน 1

ค่าห้อง 2,000 บาท x 2 วัน = 4,000 บาท
ค่าผ่าตัด และรักษาพยาบาลอื่นๆ 64,000 บาท

ตัวอย่าง กรณี ไม่มีความคุ้มครอง โครงการเอ็กซ์ตราแคร์ พลัส



เบิกค่าใช้จ่ายจากสวัสดิการบริษัทที่มี

ค่าห้อง 1,200 บาท x 2 วัน = 2,400 บาท
ค่าผ่าตัด และรักษาพยาบาลอื่นๆ 25,000 บาท

ค่าใช้จ่ายที่ผู้เอาประกันภัยต้องรับผิดชอบเอง

ค่าห้อง ค่าผ่าตัด และค่ารักษาพยาบาลอื่นๆ 68,000 บาท
(ค่าใช้จ่ายทั้งหมด 95,400 บาท - ส่วนที่เบิกกับสวัสดิการ 27,400 บาท)

ตัวอย่างที่ 2 คุณบี อายุ 35 ปี สุขภาพแข็งแรงสมบูรณ์ มีธุรกิจส่วนตัว

มีประกันสุขภาพของบริษัทกรมการประกันชีวิต ค่าห้อง 2,000 บาท ต่อวัน ค่าผ่าตัด และรักษาพยาบาลอื่นๆ 40,000 บาท ต่อการเข้าพักรักษาตัวครั้งใดครั้งหนึ่ง

มีอาการผิดปกติของปอดและระบบทางเดินหายใจ ต้องทำการผ่าตัด และนอนโรงพยาบาล 3 คืน ค่าห้อง 6,000 บาท x 3 วัน = 18,000 บาท ค่าผ่าตัด

และรักษาพยาบาลอื่นๆ 210,000 บาท **รวมทั้งสิ้น 228,000 บาท**



ตัวอย่าง กรณี มีความคุ้มครอง โครงการเอ็กซ์ตราแคร์ พลัส แผน 3



เบิกค่าใช้จ่ายจากบริษัทกรมการประกันชีวิต (กรมธรรม์อื่น)

ค่าห้อง 2,000 บาท x 3 วัน = 6,000 บาท
ค่าผ่าตัด และรักษาพยาบาลอื่นๆ 40,000 บาท

เบิกค่าใช้จ่ายจากโครงการเอ็กซ์ตราแคร์ พลัส แผน 3

ค่าห้อง 4,000 บาท x 3 วัน = 12,000 บาท
ค่าผ่าตัด และรักษาพยาบาลอื่นๆ 170,000 บาท

ตัวอย่าง กรณี ไม่มีความคุ้มครอง โครงการเอ็กซ์ตราแคร์ พลัส



เบิกค่าใช้จ่ายจากบริษัทกรมการประกันชีวิต (กรมธรรม์อื่น)

ค่าห้อง 2,000 บาท x 3 วัน = 6,000 บาท
ค่าผ่าตัด และรักษาพยาบาลอื่นๆ 40,000 บาท

ค่าใช้จ่ายที่ผู้เอาประกันภัยต้องรับผิดชอบเอง

ค่าห้อง ค่าผ่าตัด และค่ารักษาพยาบาลอื่นๆ 182,000 บาท
(ค่าใช้จ่ายทั้งหมด 228,000 บาท - ส่วนที่เบิกกับบริษัทอื่น 46,000 บาท)

เงื่อนไขการรับประกันภัย

อายุรับประกันภัย	รับประกันภัยตั้งแต่อายุ 11 ปี - 90 ปี ต่ออายุถึงอายุ 98 ปี
ระยะเวลาคุ้มครอง	ถึงอายุ 99 ปี หรือจนกระทั่งแบบประกันภัยหลักสิ้นผลบังคับ
การตรวจสอบสุขภาพ	เป็นไปตามเกณฑ์ที่บริษัท กำหนด

ข้อยกเว้นความคุ้มครองโครงการเอ็กซ์ตรา แคร์ พลัส (แบบมาตรฐานใหม่) มีทั้งหมด 21 ข้อ เช่น

- ไม่คุ้มครองค่าใช้จ่ายจากการรักษาพยาบาลหรือความเสียหายที่เกิดจากการบาดเจ็บหรือเจ็บป่วย (รวมทั้งโรคแทรกซ้อน) อาการหรือภาวะความผิดปกติที่เกิดจาก
- การตรวจรักษาหรือการผ่าตัดเพื่อเสริมสวย หรือการแก้ไขปัญหามิพพรรณ สิว ฝ้า กระ รังแค ผมรั่วหรือการควบคุมน้ำหนักตัว การผ่าตัดที่สามารถทดแทนด้วยการรักษาแนวทางอื่น เว้นแต่เป็นการตกแต่งบาดแผลอันเนื่องมาจากอุบัติเหตุที่ได้รับความคุ้มครอง
 - การตรวจสุขภาพ การร้องขอเข้าอยู่รักษาตัวในโรงพยาบาล หรือร้องขอการผ่าตัด การพักผ่อน หรือการพักเพื่อการฟื้นฟูหรือการรักษาโดยวิธีให้พักอยู่เฉย ๆ หรือการพักรักษาตัวในโรงพยาบาล เพื่อให้มีผู้ช่วยดูแลทั่วไป การตรวจหรือการรักษาที่ไม่เกี่ยวข้องกับโรคที่เป็นสาเหตุของการรับตัวไว้ในโรงพยาบาล การตรวจวินิจฉัย การบาดเจ็บหรือการป่วย การรักษาหรือตรวจวิเคราะห์เพื่อหาสาเหตุ ซึ่งไม่ใช่ความจำเป็นทางการแพทย์ หรือไม่ใช่มาตรฐานทางการแพทย์
 - การตรวจรักษาความผิดปกติเกี่ยวกับสายตา การทำเลสิก ค่าใช้จ่ายสำหรับอุปกรณ์เพื่อช่วยในการมองเห็นหรือการรักษาความผิดปกติของการมองเห็น
 - การรักษาหรือการบำบัดการติดยาเสพติดให้โทษ นูหรี สุรา หรือสารออกฤทธิ์ต่อจิตประสาท
 - การตรวจรักษาที่ไม่ใช่การแพทย์แผนปัจจุบัน รวมถึงการแพทย์ทางเลือก เป็นต้น

ระยะเวลาที่ไม่คุ้มครอง (Waiting period)

(ก) ไม่คุ้มครองการเจ็บป่วยใด ๆ ที่เกิดขึ้นในระยะเวลา 30 วัน นับตั้งแต่วันเริ่มมีผลคุ้มครองตามสัญญาเพิ่มเติมนี้หรือตามการต่ออายุครั้งสุดท้ายแล้วแต่กรณีใดจะเกิดขึ้นหลังสุด

(ข) ไม่คุ้มครองการเจ็บป่วยที่เกิดขึ้นในระยะเวลา 120 วัน นับตั้งแต่วันที่เริ่มมีผลคุ้มครองตามสัญญาเพิ่มเติมนี้หรือตามการต่ออายุครั้งสุดท้าย

แล้วแต่กรณีใดจะเกิดขึ้นหลังสุด ที่เกิดจากโรคหรือภาวะผิดปกติ (รวมทั้งโรคแทรกซ้อน) ดังต่อไปนี้

- | | | | |
|-------------------------------------|----------------|------------------------|-----------------------------|
| 1.เนื้องอก ถุงน้ำ หรือมะเร็งทุกชนิด | 2.ริดสีดวงทวาร | 3.ไส้เลื่อนทุกชนิด | 4.ต่อเนื้อ หรือต่อกระดูก |
| 5.การตัดทอนซิล หรือ扁桃腺 | 6.นิ้วทุกชนิด | 7.เส้นเลือดอุดตันที่ขา | 8.เยื่อโพรงมดลูกเจริญผิดที่ |

คำเตือน : ผู้ซื้อควรทำความเข้าใจในรายละเอียดความคุ้มครอง เงื่อนไขและข้อยกเว้น ก่อนตัดสินใจทำประกันภัย



MUANG THAI LIFE
ASSURANCE

สุขมากกว่า พิเศษมากขึ้น ด้วยสิทธิพิเศษเพื่อลูกค้าคนสำคัญ



สมาชิกเมืองไทยสไมล์คลับ
เติมความสุขสุดพิเศษ กับกิจกรรม
และสิทธิพิเศษที่หลากหลาย
ครบทุกไลฟ์สไตล์

- รับความสุขและรอยยิ้ม ผ่านกิจกรรมแห่งความสุขและสิทธิพิเศษต่างๆ มากมาย
- เติมเต็มความสุข ด้วยการแลกคะแนนสะสม Smile Point ผ่าน MTL Click Application ได้ทุกที่ ทุกเวลา ตลอด 24 ชั่วโมง
- รับความสุขที่มากขึ้น ด้วยประสบการณ์สุดพิเศษเหนือระดับกับการเป็นสมาชิก The Ultimate & Beyond Prestige



ดูแลครบเครื่อง เรื่องสุขภาพ
สิทธิประโยชน์สำหรับลูกค้าเมืองไทยประกันชีวิต

มอบสิทธิพิเศษด้านสุขภาพให้กับลูกค้าคนสำคัญ โทรปรึกษาปัญหาสุขภาพ
กับ **MTL Health Buddy** โทร **0 2290 2424** กด **3** เพื่อขอรับบริการ
ด้านสุขภาพและสิทธิประโยชน์มากมาย ดังนี้

- ปรึกษาปัญหาสุขภาพ
- ค้นหาแพทย์ที่เหมาะสมกับโรค
- ค้นหาศูนย์แพทย์เฉพาะทาง
- นัดหมายติดต่อเข้ารับการรักษา
ในโรงพยาบาล
- สิทธิประโยชน์การรักษาแบบมุ่งเป้า
(Targeted Therapy)
- ให้คำแนะนำและปรึกษาเกี่ยวกับยา
กับเภสัชกรทางโทรศัพท์
- พร้อมรับสิทธิประโยชน์พิเศษอื่นๆ มากมาย

บมจ.เมืองไทยประกันชีวิต เป็นเพียงผู้แนะนำการบริการให้กับลูกค้า เท่านั้น



**MTL Click
Application**

รวบรวมทุกบริการของเมืองไทยประกันชีวิต
ให้เป็นเรื่องง่ายสำหรับคุณ สะดวกทุกที่ ทุกเวลา

มั่นใจทุกเรื่องกรมธรรม์ ไม่ว่าคุณจะอยู่ที่ไหน
สามารถรับบริการจากเราได้

- เช็กข้อมูลกรมธรรม์
- ยื่นเคลมออนไลน์
- ชำระเบี้ยประกันภัย
- ปรึกษากรมออนไลน์
- ทำธุรกรรมผ่าน Video Call
- แลกคะแนนเมืองไทยสไมล์คลับ
- และบริการอื่นๆ อีกมากมาย



ดาวน์โหลดเลย

ผู้เสนอขาย ID LINE

เบอร์โทรศัพท์ วันที่นำเสนอขาย

บมจ. เมืองไทยประกันชีวิต
250 ถนนรัชดาภิเษก เขตห้วยขวาง กรุงเทพฯ 10310

โทร. **1766** ทุกวัน ตลอด **24** ชั่วโมง

muangthai.co.th Muang Thai Life



MTL_2-02-04-0449_21/08/2566